

NATURA 2000 - STANIŠTE 8330 Preplavljene ili dijelom preplavljene morske špilje

BIOCENOZA MEDIOLITORALNIH ŠPILJA

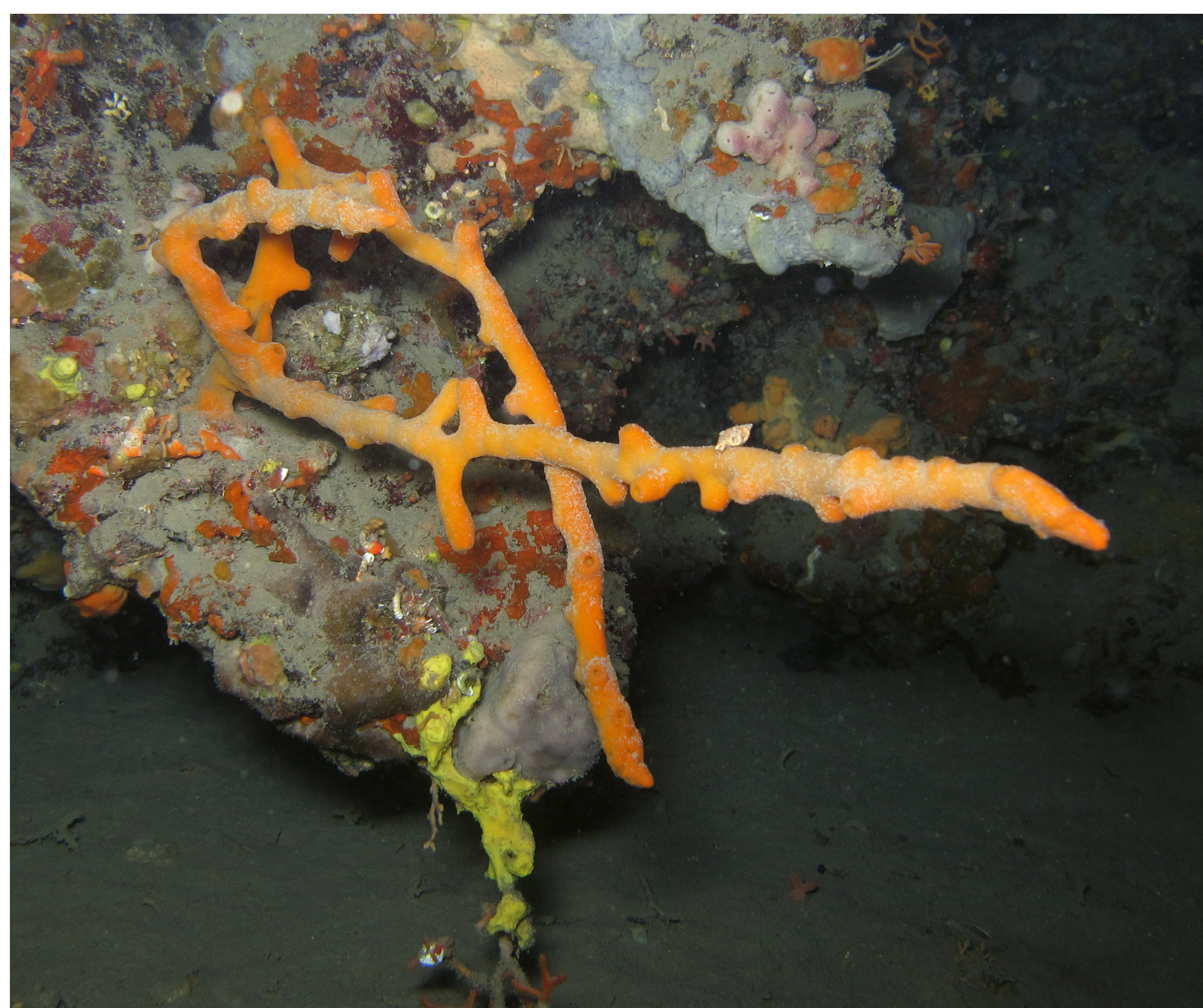
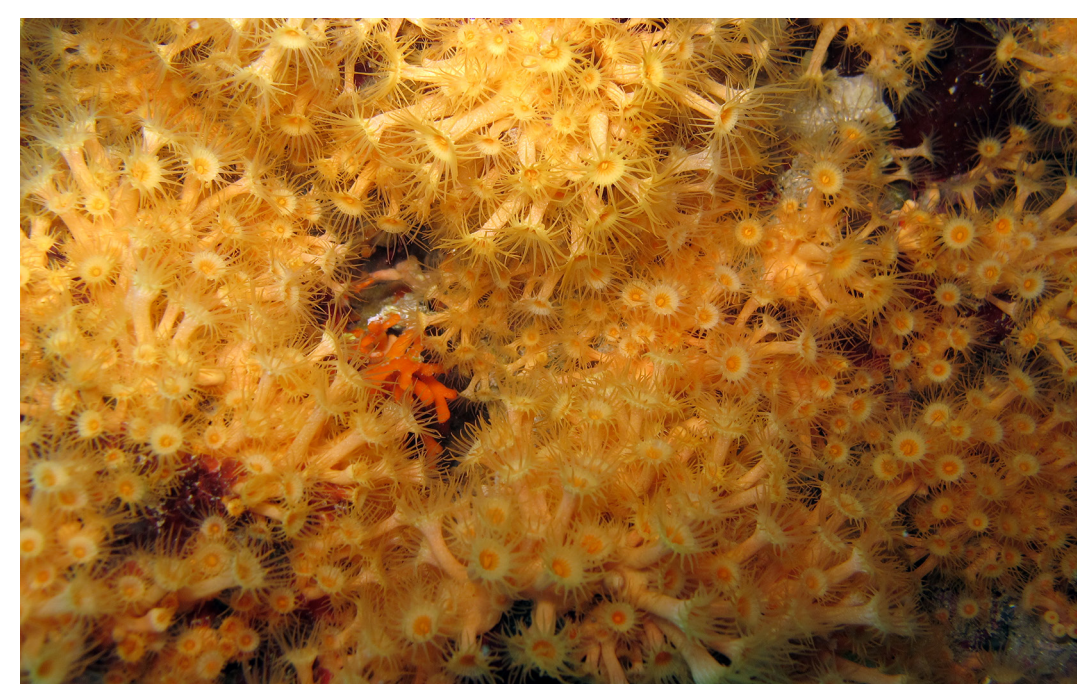
Karakteristične vrste: cijanobakterije i različite crvene alge koje žive kao prevlake na kamenu
Vertikalna podjela: mediolitorala stepenica



BIOCENOZA POLUTAMNIH ŠPILJA

Karakteristične vrste: zbog smanjene količine svjetlosti gotovo da nema fotosintetskih organizama osim na samom ulazu u špilju, dominiraju sesilne životinje koje vole sjenu (spužve, žarnjaci, mahovnjaci, neki rakovi, ribe)

Vertikalna podjela: cirkalitoralna stepenica, kao enklava u infralitoralnoj stepenici



BIOCENOZA ŠPILJA I PROLAZA U POTPUNOJ TAMI

Karakteristične vrste: razne spužve, sesilni mnogočetinasi, mahovnjaci, ramenonošci, rakovi

Vertikalna podjela: batijal, ali kao enklava u plićim stepenicama (infralitoral/cirkalitoral)



Pojavljivanje u Istarskoj županiji: na čvrstom dnu, točkasta staništa

Uzroci ugroženosti: Kako se radi o točkastim staništima, ta staništa zauzimaju male površine pa se stoga smatraju ugroženim. Špilje u zoni plime i oseke ugrožene su onečišćenjem i naslagama smeća, nasipavanjem obale, ponekad im mogu naškoditi i kupači. Dublje, morske špilje mogu biti ugrožene pretjeranim posjećivanjem ronilaca, koji će podignuti fini sediment s dna špilje, odnositi šarolike žive organizme koji u njima žive, a koji se veoma sporo obnavljaju. U zatvorenijim špiljama mjehurići izdahnutog zraka ronilaca kao i nehotični dodiri mogu odlomiti krhke morske organizme koji žive na stropu i zidovima, a može se dogoditi i da morski organizmi ostanu u zračnom džepu.

Mjere zaštite: Nadzirati kakvoću morske vode, zabraniti gradnju i nasipavanje u moru na mjestima gdje su morske špilje, zabraniti odlaganje smeća u kopnene otvore špilja, educirati voditelje ronjenja i ronilačke instruktore o vrijednosti morskih špilja, ograničiti broj posjeta/ronilaca špiljama koje su izložene pretjeranom posjećivanju, napraviti registar morskih špilja, uspostaviti sustavno praćenje stanja na mjestima gdje su morske špilje prisutne.



<http://shape.istra-istria.hr>
www.shape-ipaproject.eu

