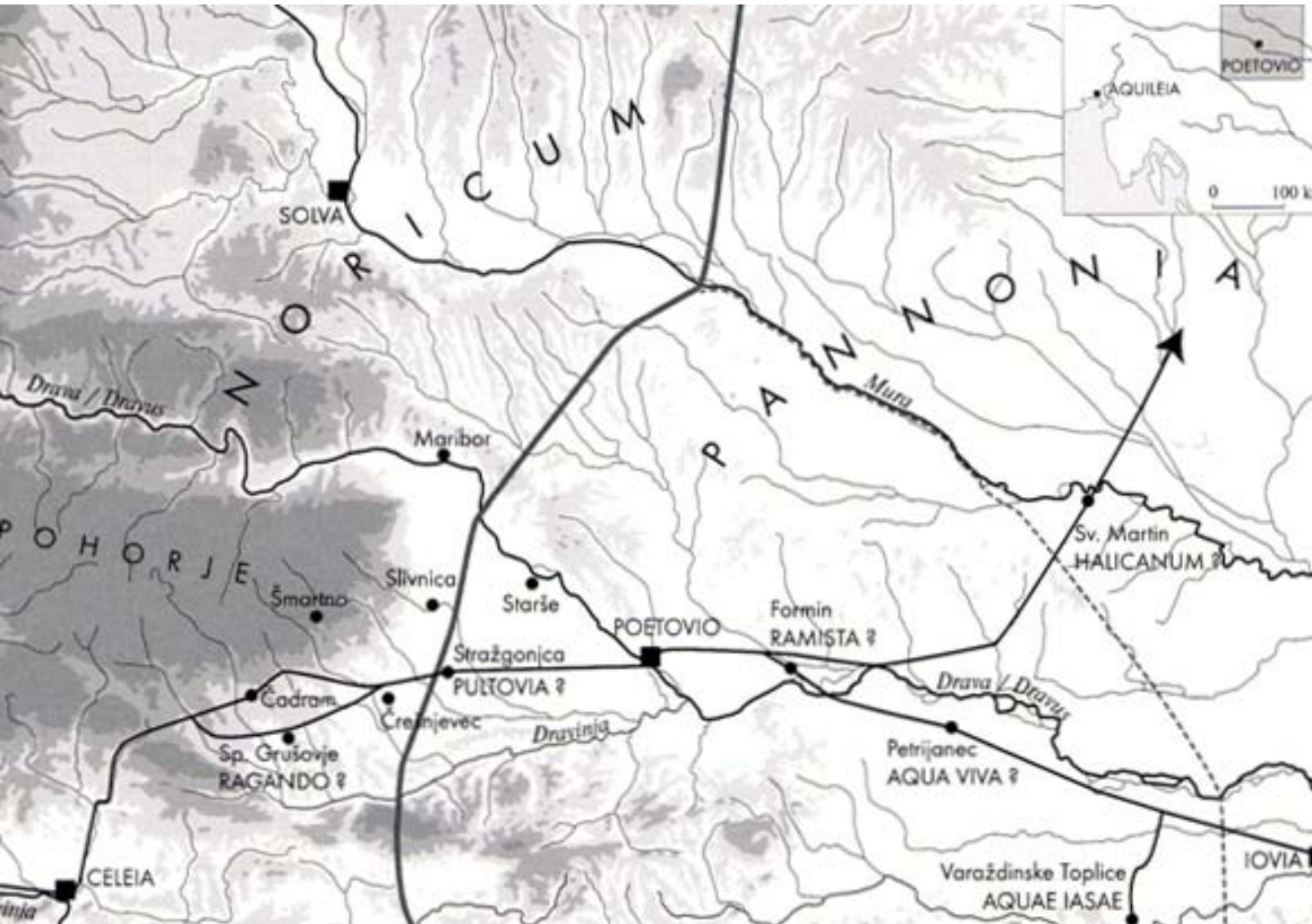


UNIVERZA U LJUBLJANI
FAKULTETA ZA ARHITEKTURU

PRIMJER
NEPOVEZIVANJA
STRUKE I LOŠEG
UKLJUČIVANJA
JAVNOSTI U UREĐENJE
PANORAMSKOG GRIČA
U PTUJU

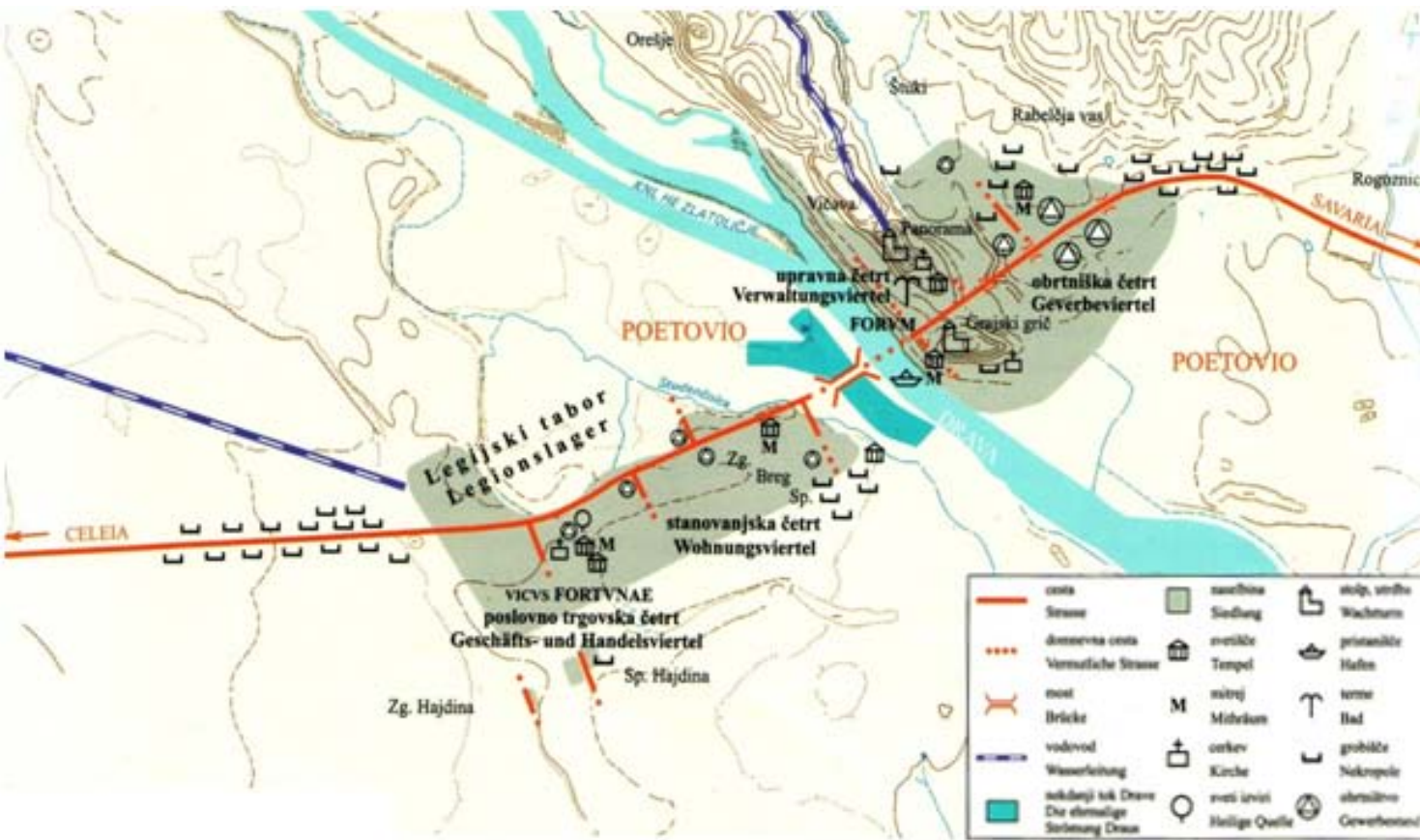
Nuša Voda
doktorski studij

RIMSKA POETOVIONA

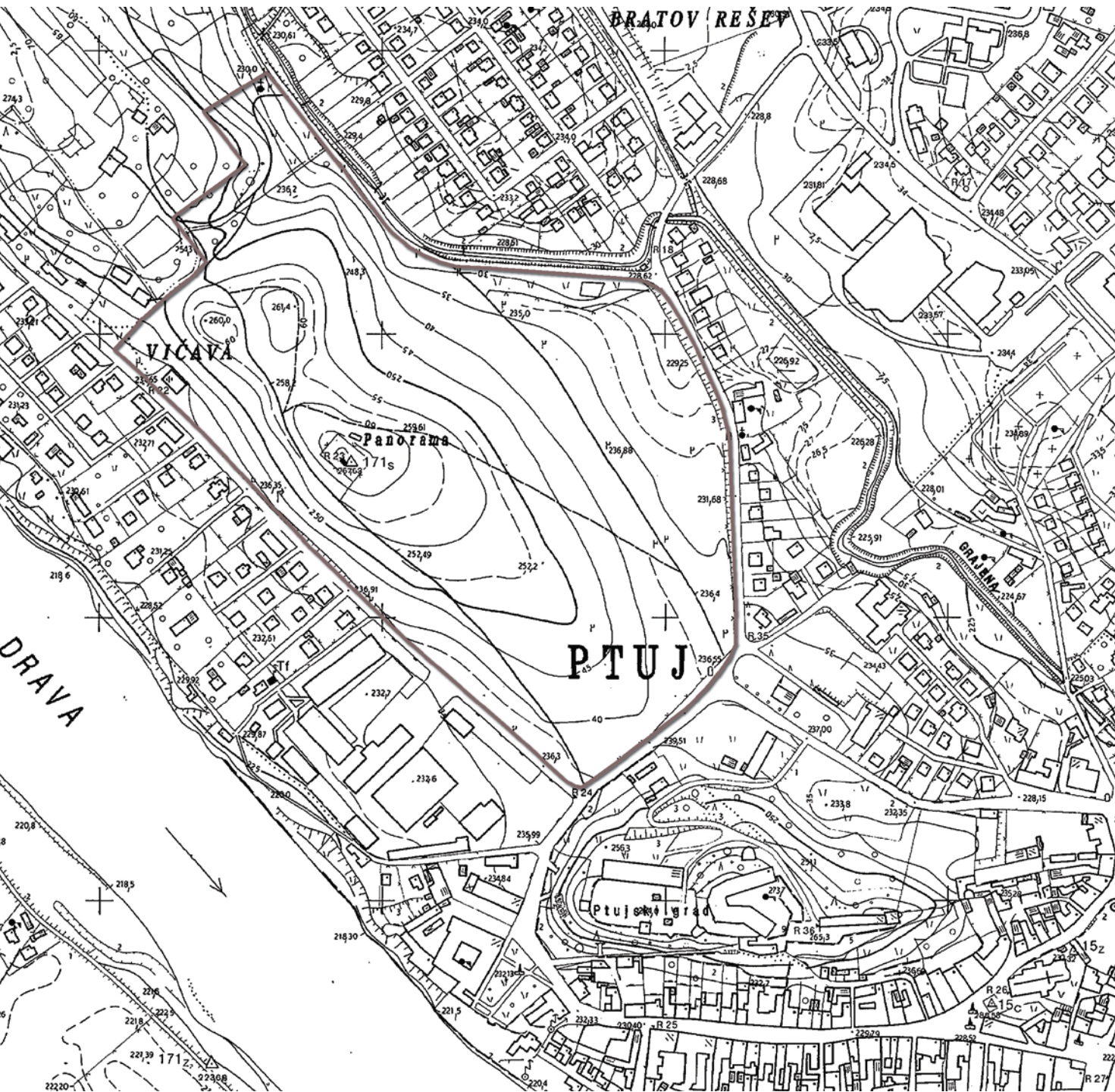


Na prostoru današnjeg Ptuja, u vrijeme strog Rima, postojala je Poetoviona, grad s približno 30.000 do 40.000 stanovnika.

RIMSKA POETOVIONA



Poetoviona se protezala od današnje Zgornje Hajdine na zapadu, preko gradske četvrti Breg na desnoj strani rijeke Drave, panoramskog griča na lijevoj strani Drave do današnje gradske četvrti Ljudski vrt na istoku. Čitavo područje rimske Poetovione je propisima o arheološkoj zaštiti arheološkog nalazišta Ptuj definirano kao spomenik od lokalnog značaja.



PANORAMSKI GRIČ

Kao što su pokazala protekla i sadašnja geofizikalna istraživanja, panoramski je grič kao dio rimske Poetovione naseljen u čitavom opsegu. Panoramski grič leži na zapadnoj strani stare gradske jezgre te se svojim istočnim dijelom naslanja na brežuljak dvorca.



PANORAMSKI GRIČ



NEPOVEZOVANJE STRUKE

Pri planiranju i uređenju područja panoramskog griča zajedno će i ravnopravno morati sudjelovati različite struke – urbanistička, arheološka, krajobrazno arhitekturna, arhitekturna, povijesna, a možda i još poneka. Već u ishodištu obavezan je interdisciplinarni pristup bez prevladavanja bilo koje od spomenutih struka. Sadašnja obrada ovoga područja pokazala je da se s gričem tako ne postupa, već da ga je u cjelini prisvojila arheološka struka koja je sa sadašnjim sastavom komisije za uređenje panoramskog griča uspjela postići da će se uglavnom zastupati stajališta arheologa.

UKLJUČIVANJE JAVNOSTI

Važno je, da se javnost pravovremeno uključi, a obavezno uključivanje javnosti i inače predviđa kako Zakon o uređenju prostora, tako i Zakon o prostornom planiranju.

Direktorat za prostor Ministarstva za okoliš i prostor 2011. godine izdao Preporuku općinama za pravovremeno uključivanje javnosti u postupke pripreme prostornih akata lokalnih zajednica.

»Javnost je u najvećem broju slučajeva jako važan saveznik struci u potrazi za boljim rješenjima i višim standardima kvalitete. A pri uspostavljanju savezništva, važno je da struka prizna ulogu javnosti i zajedno s njom stvara zajednički jezik uređenja prostora. Naime, za razvoj dobre prakse potrebno je uspostaviti povjerenje i poštovanje između javnosti i struke. «(Pavliha, 2011, str. 4)

NEKOMPETENTNI PRISTUP ARHEOLOGA

Za uređenje područja panoramskog griča su arheolozi ZVKD, Područna jedinica Maribor 2007. godine izradili smjernice s kojima zainteresirana javnost nije bila adekvatno upoznata.

Prema idejnom konceptu ptujskih arheologa bilo je predviđeno, na vrhu panoramskog griča, kao nekakva akropola iznad Ptuja, postavljanje arheološkog muzeja (Gašparič, 2010, str. 11).

Dakle, arheološka struka zapostavlja druge struke te svjesno, nezakonito i nekompetentno poseže u njihova stručna područja, a neobavještanjem i širenjem neistina također i ignorira interes lokalne javnosti koji je za područje panoramskog griča nesumnjivo velik.



Idejna risba arheološkoga centra. S. Gašparič, 2010. Vir: dokumentacija za izgradnju arheološkoga centra, avtor: Aleš Arih

ARHITEKTURNA RADIONICA ARHEOLOŠKI MUZEJ PTUJ 2010/2011



Lokacija arheološkega muzeja. M. Florjančič, D. Flego, G. Habjanič, 2010/2011.



Na nekompetentni pristup arheologa o postavljanju arheološkog muzeja na vrhu panoramskog griča kao svojevrzne akropole iznad Ptuja ukazuju i rezultati arhitekturne radionice Arheološki muzej Ptuj studenata Fakulteta za arhitekturu Sveučilišta u Ljubljani iz studijske godine 2010/2011. koji, uzevši u obzir zakonsku zaštitu, konfiguraciju terena, postojeće gradnje prostora i pristupnost, predviđaju postavljanje arheološkog muzeja na prostoru nekadašnje vojarnje na Vičavskoj cesti, dakle nasuprot panoramskog griča, a ne na samom griču.

LITERATURA

M. Pavliha, 2011. ***Priporočilo občinam za zgodnejše vključevanje javnosti v postopke priprave prostorskih aktov lokalne skupnosti.*** [online].

Dostupno na:

<http://www.mop.gov.si>

[1.4.2016].

S. Gašparič, 2010. ***Arheološki center na Panorami: varstvo dediščine in razvoj turizma: seminarska naloga.*** Univerza v Ljubljani, Filozofska fakulteta, Oddelek za etnologijo in kulturno antropologijo.

M. Florjančič, D. Flego, G. Habjanič, 2010/2011. ***Arheološki muzej Ptuj: delavnica.*** Univerza v Ljubljani, Fakulteta za arhitekturo.