

# INFORMIRANJE JAVNOSTI O ZAŠTIĆENIM PODRUČJIMA ISTARSKE ŽUPANIJE

Slavko Brana,  
Natura Histrica, Pula



# ZAŠTIĆENE PRIRODNE VRIJEDNOSTI

- ZAŠTIĆENA PODRUČJA
- ZAŠTIĆENE SVOJTE
- ZAŠTIĆENI MINERALI, SIGOVINE I FOSILI
- SPELEOLOŠKI OBJEKTI



# ZAŠTIĆENE PRIRODNE VRIJEDNOSTI

- MEĐUNARODNOG ZNAČENJA
- DRŽAVNOG ZNAČENJA
- LOKALNOG ZNAČENJA



# UGROŽENE SVOJTE

Skupina	EX	RE	CR	EN	VU	NT	LC	DD	Ukupno
Vaskularna flora	1	10	90	62	71	186	0	340	760
Gljive	0	0	54	76	121	35	0	63	349
Lišajevi	0	0	3	11	32	8	2	0	56
Sisavci	0	5	0	3	3	21	1	8	41
Ptice - gn / negn	0	13/2	17/13	23/10	14/2	36/20	34/9	10/1	147/47 (178)
Gmazovi	0	0	2	2	0	8	0	6	18
Vodozemci	0	0	1	1	2	3	0	2	9
Slatkovodne ribe	0	6	15	20	29	11	2	8	91
Morske ribe	0	0	5	11	10	19	32	47	124
Leptiri	0	0	5	2	4	10	0	17	38
Vretenca	0	2	6	5	5	12	0	6	36
Koralji	0	0	8	20	37	7	13	31	116
Trčci	0	0	38	35	63	76	143	40	395
Obalčari	0	2	1	3	11	4	26	35	82



# ZAŠTIĆENE SVOJTE

- Pravilnik o proglašavanju divljih svojti zaštićenim i strogo zaštićenim (NN 99/2009 )
- STROGO ZAŠTIĆENA DIVLJA SVOJTA
- ZAŠTIĆENA DIVLJA SVOJTA
- ZAŠTIĆENA ZAVIČAJNA UDOMAĆENA SVOJTA

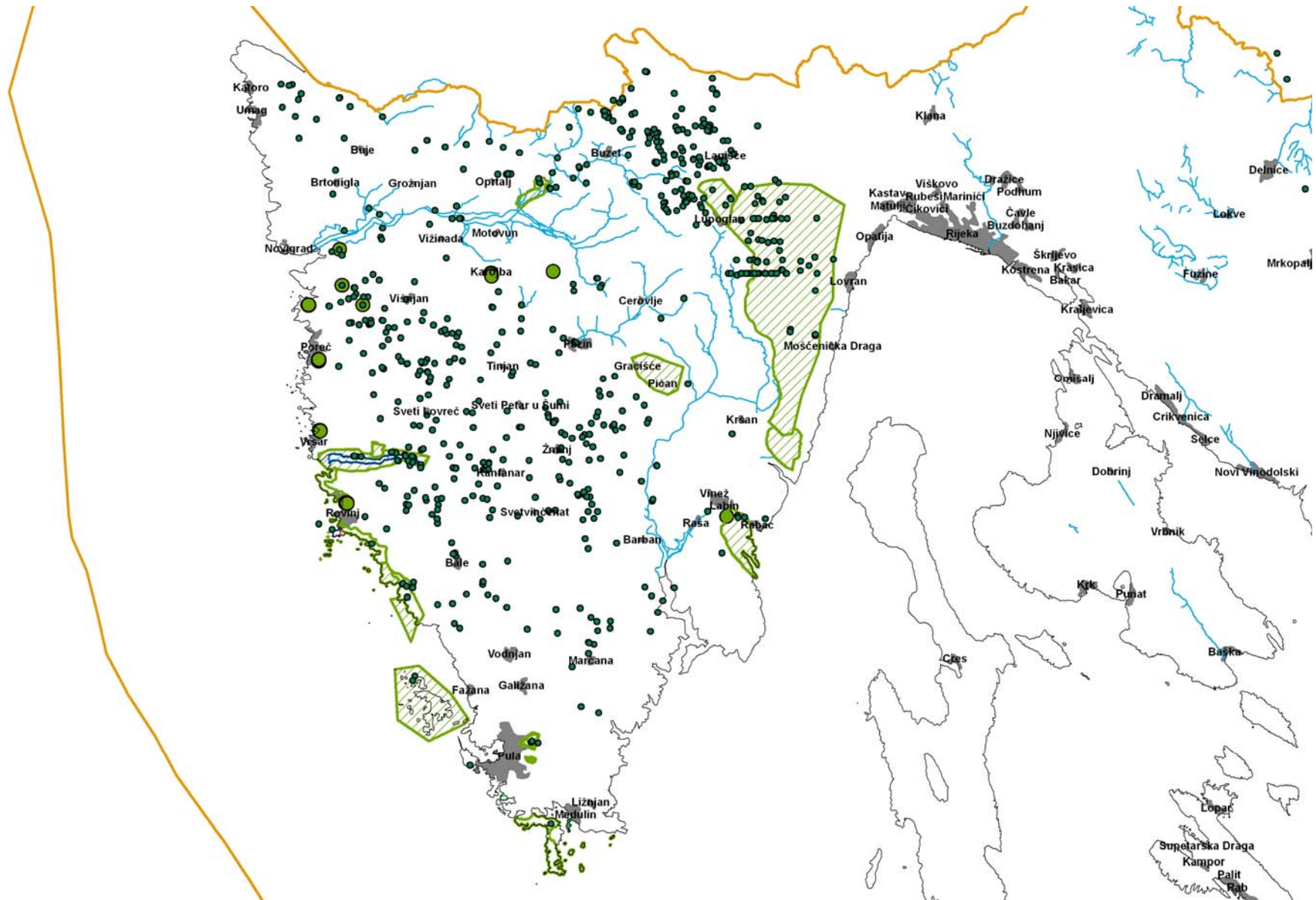
# ZAŠTIĆENE SVOJTE

Skupina	Strogo zaštićene	Zaštićene
Biljke	809	331
Gljive	314	4186
Sisavci	50	24
Ptice - gn / negn	326	33
Gmazovi	37	6
Vodozemci	15	6
Slatkovodne ribe	68	25
Morske ribe	5	0
Leptiri	26	14
Vretenca	32	5
<b>UKUPNO</b>	<b>1682</b>	<b>4630</b>

# UGROŽENA I ZAŠTIĆENA STANIŠTA

- Pravilnik o vrstama stanišnih tipova, karti staništa, ugroženim i rijetkim stanišnim tipovima te o mjerama za očuvanje stanišnih tipova (NN 7/2006 )

# SPELEOLOŠKI OBJEKTI

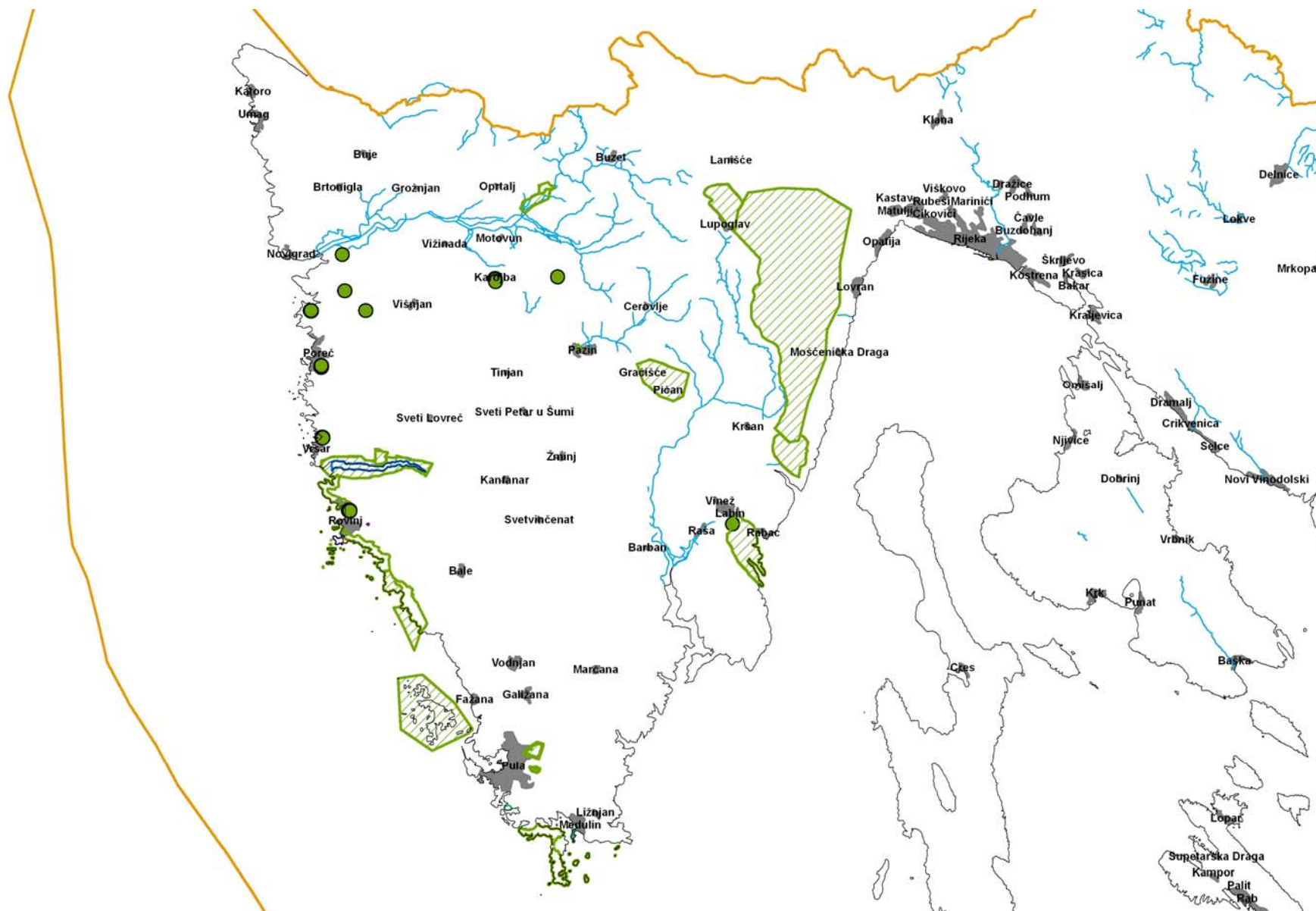




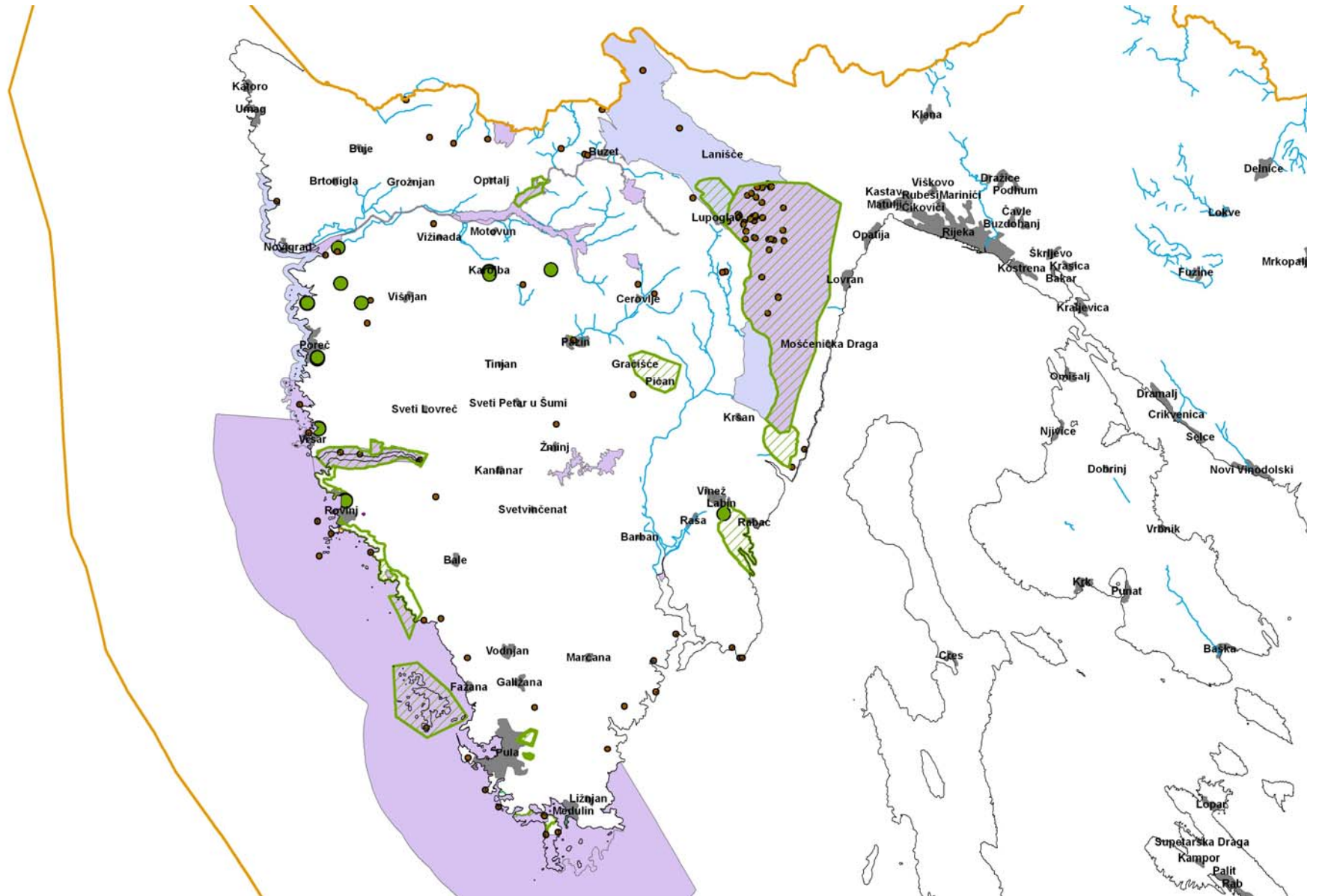
# ZAŠTIĆENA PODRUČJA

- 33 zaštićena područja na površini od 22080,19 ha, što čini 7,82% područja Županije
- STROGI REZERVAT
- NACIONALNI PARK (1)
- POSEBNI REZERVAT (5)
- PARK PRIRODE (1)
- REGIONALNI PARK
- SPOMENIK PRIRODE (9)
- ZNAČAJNI KRAJOBRAZ (10)
- PARK-ŠUMA (6)
- SPOMENIK PARKOVNE ARHITEKTURE (2)
- EKOLOŠKA MREŽA RH
- EKOLOŠKA MREŽA NATURA 2000 (od 2013)

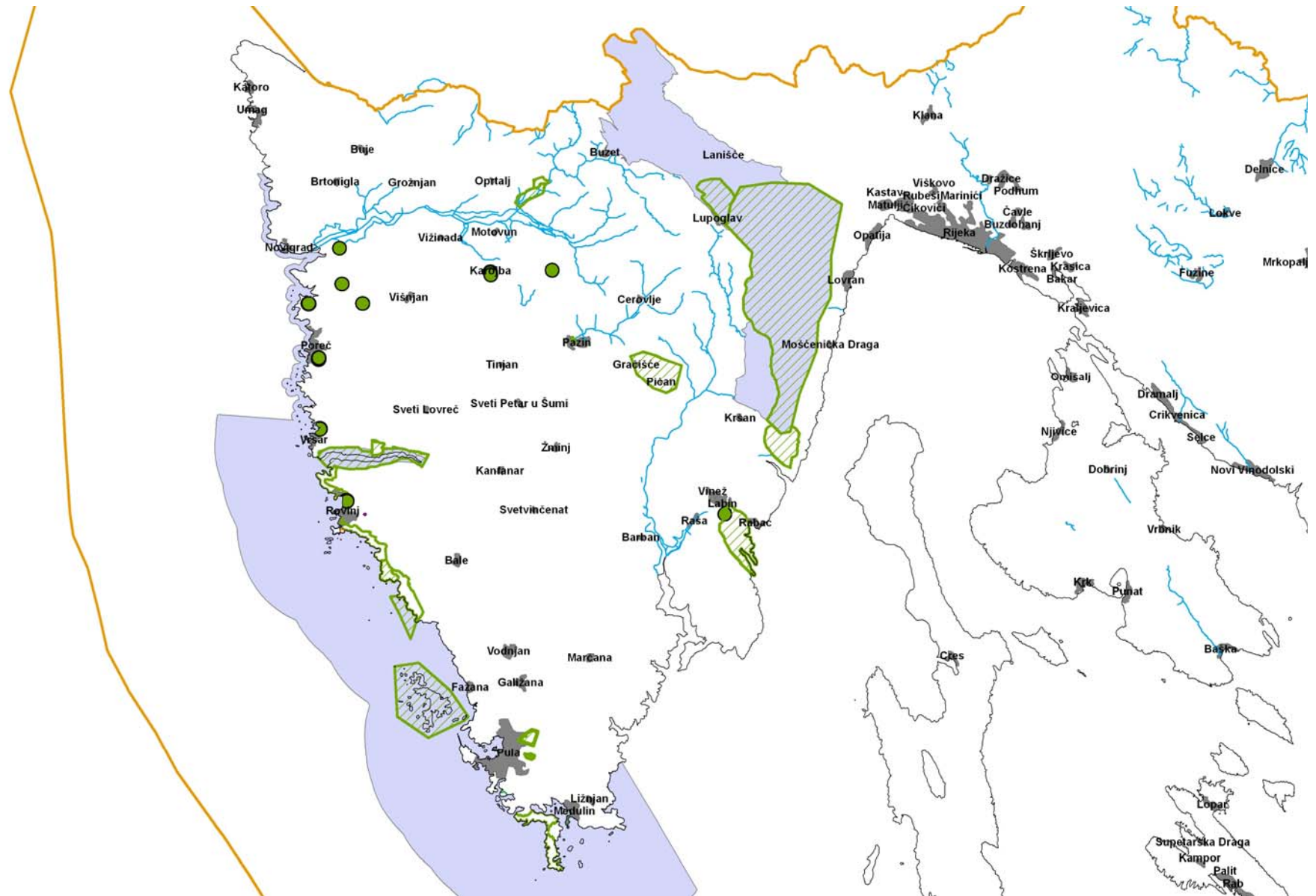
# ZAŠTIĆENA PODRUČJA



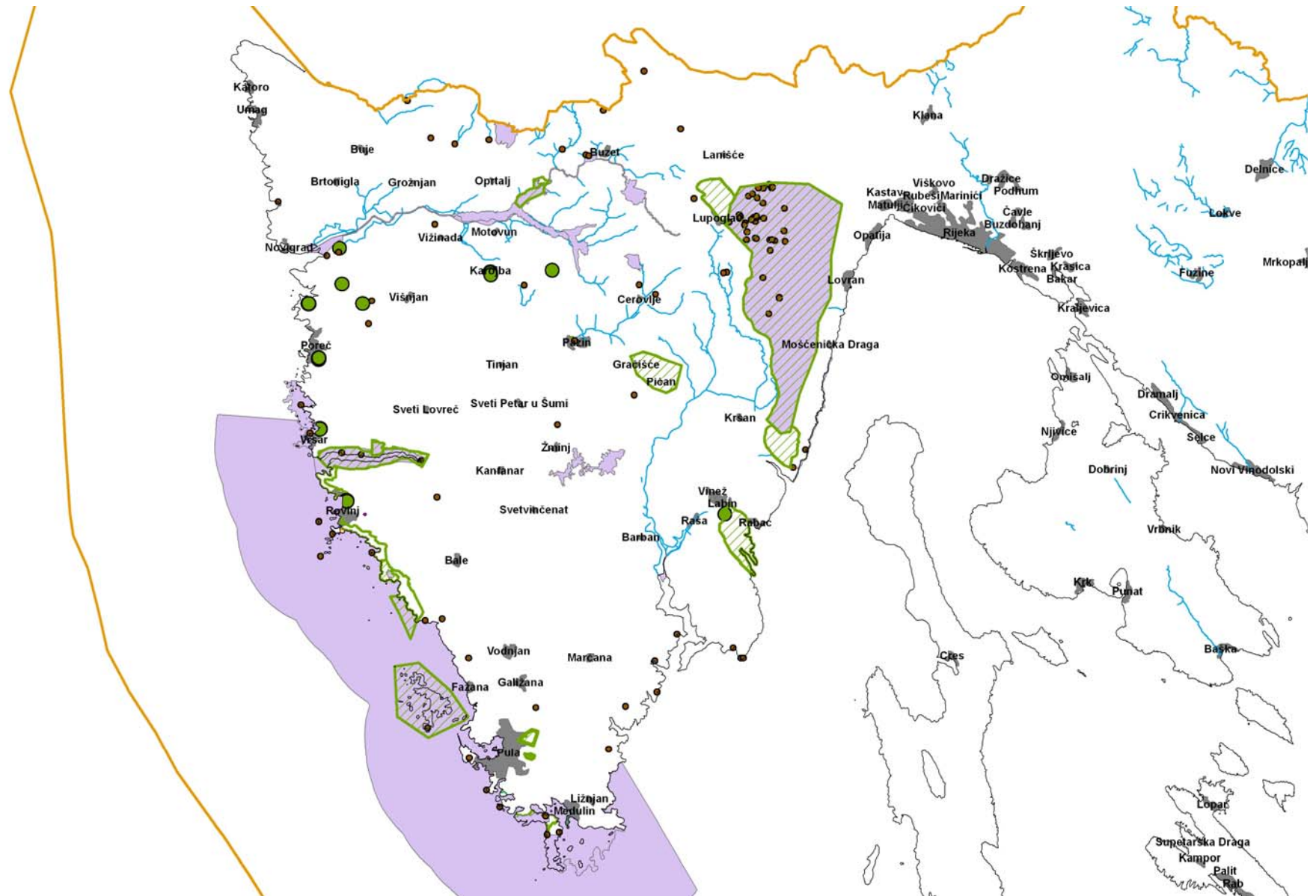
# EKOLOŠKA MREŽA RH



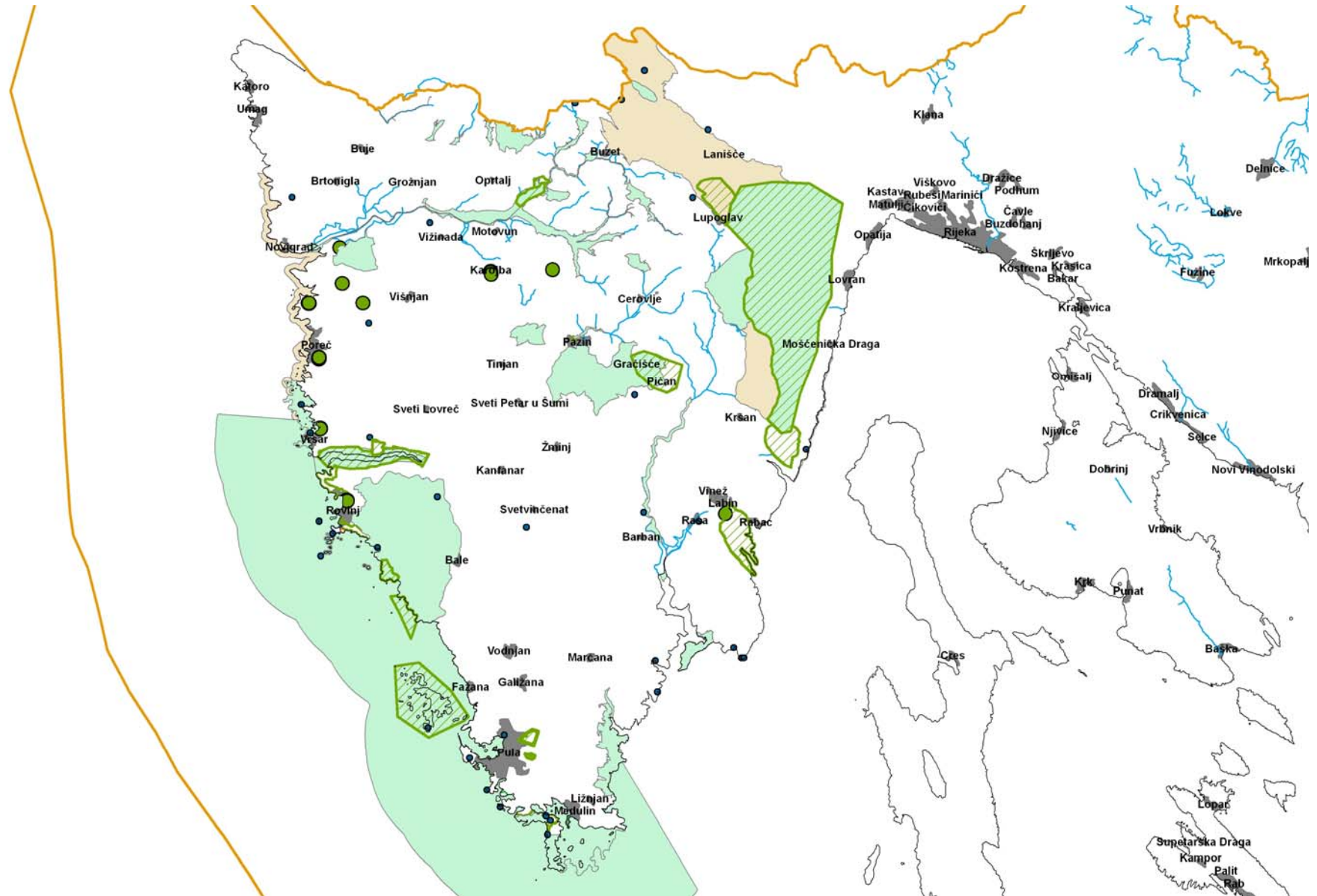
# EKOLOŠKA MREŽA – PODRUČJA VAŽNA ZA PTICE



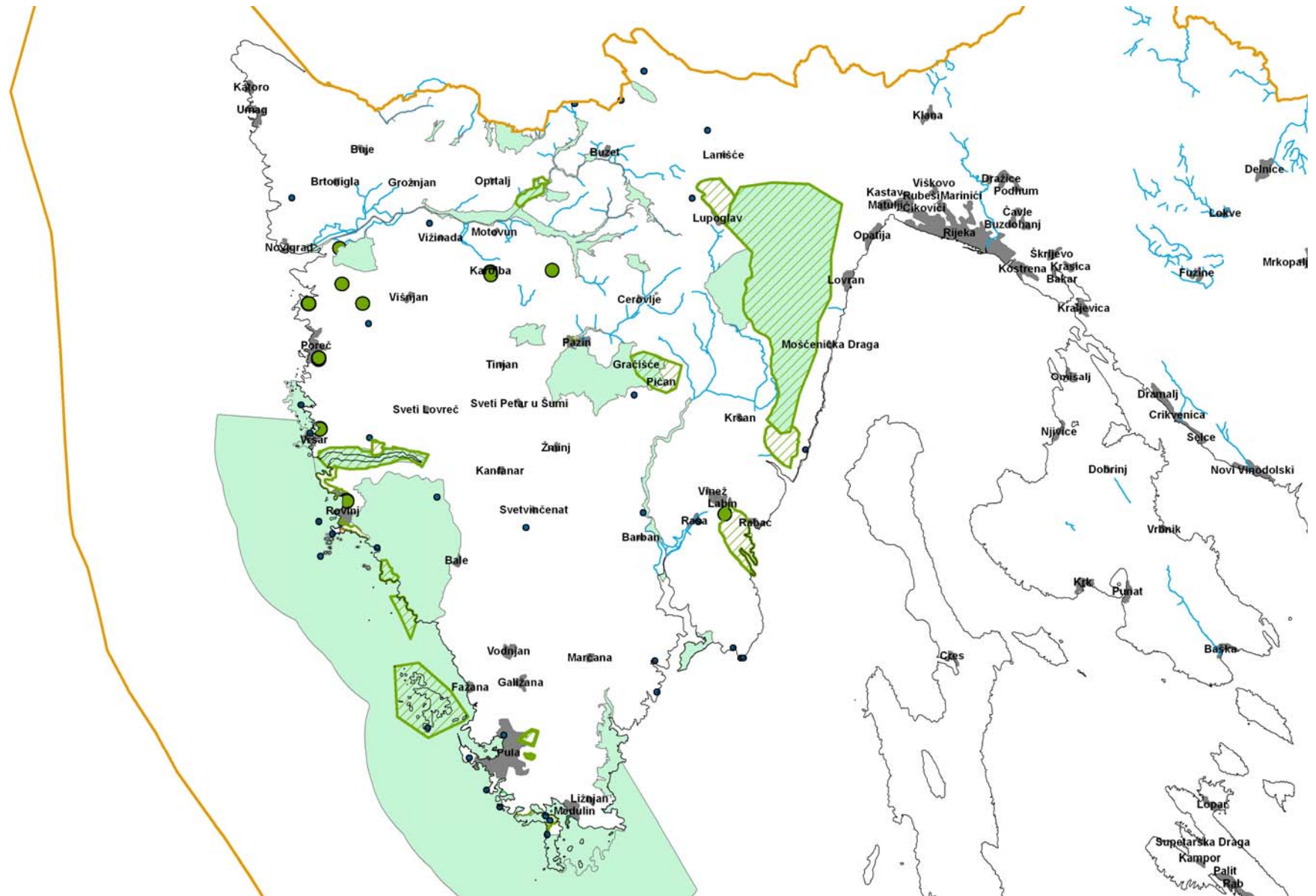
# EKOLOŠKA MREŽA – PODRUČJA VAŽNA ZA DIVLJE SVOJTE I STANIŠTA



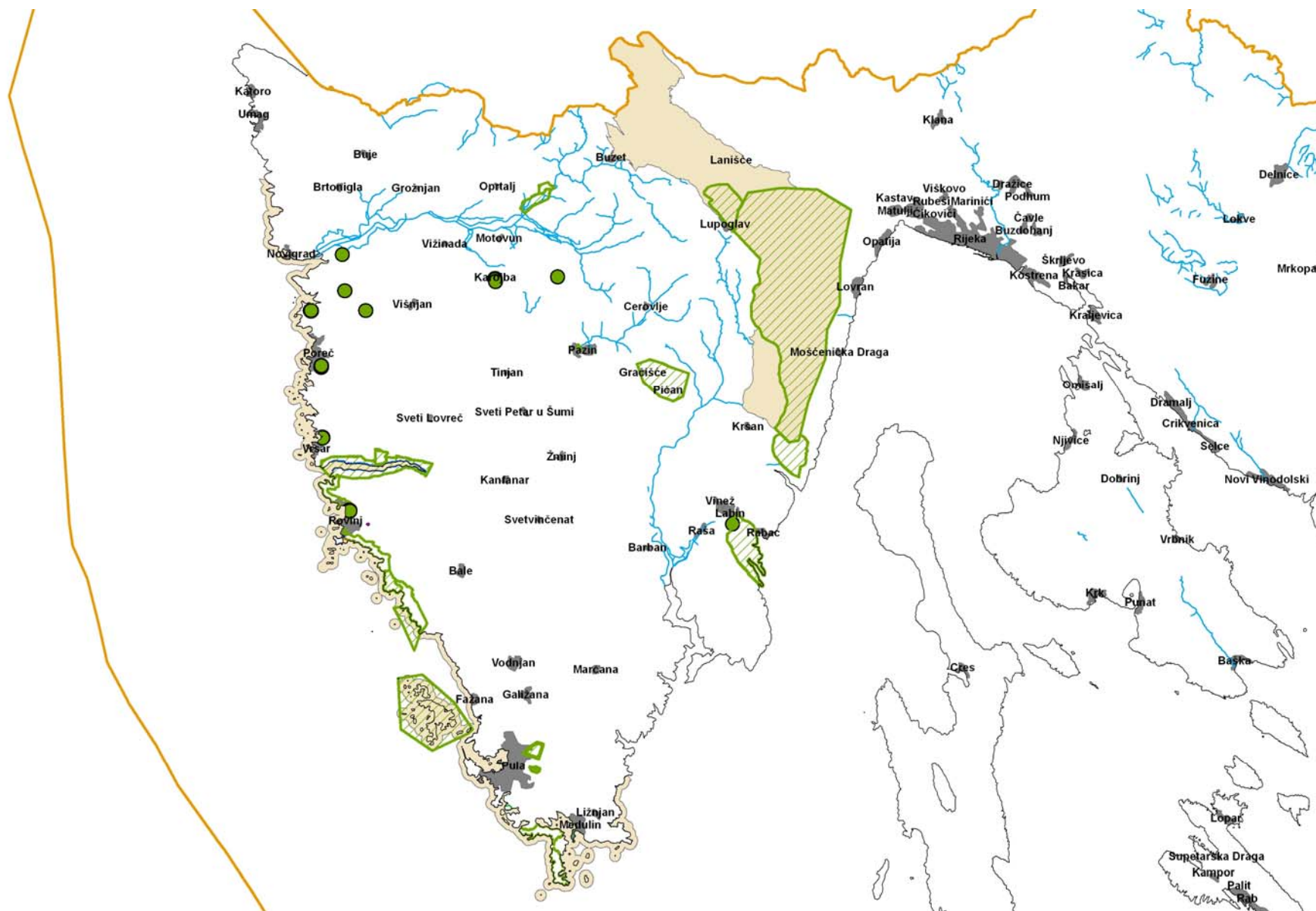
# NATURA 2000



# NATURA 2000 - pSCI



# NATURA 2000 - SPA





# INFORMIRANJE JAVNOSTI

- JU Natura Histrica, katalog informacija

- [www.natura-histrica.hr](http://www.natura-histrica.hr)



- Ministarstvo zaštite okoliša i prirode

- [www.zastita-prirode.hr](http://www.zastita-prirode.hr)



**zastita-prirode.hr**  
INTERNET PORTAL ZAŠTITE PRIRODE  
MINISTARSTVA ZAŠTITE OKOLIŠA I PRIRODE

- Državni zavod za zaštitu prirode

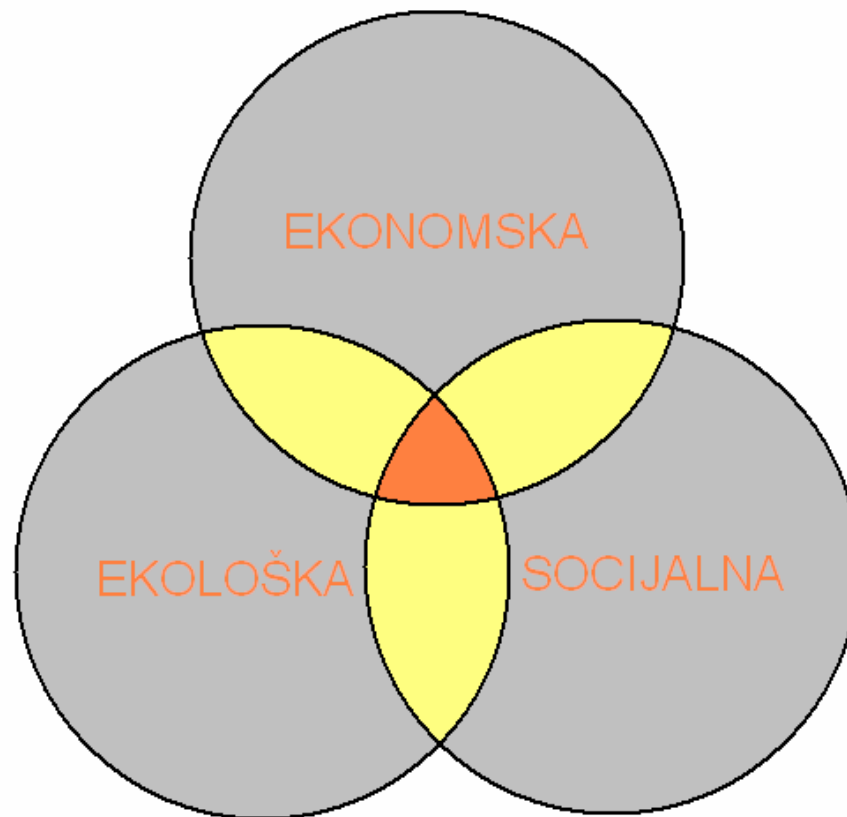
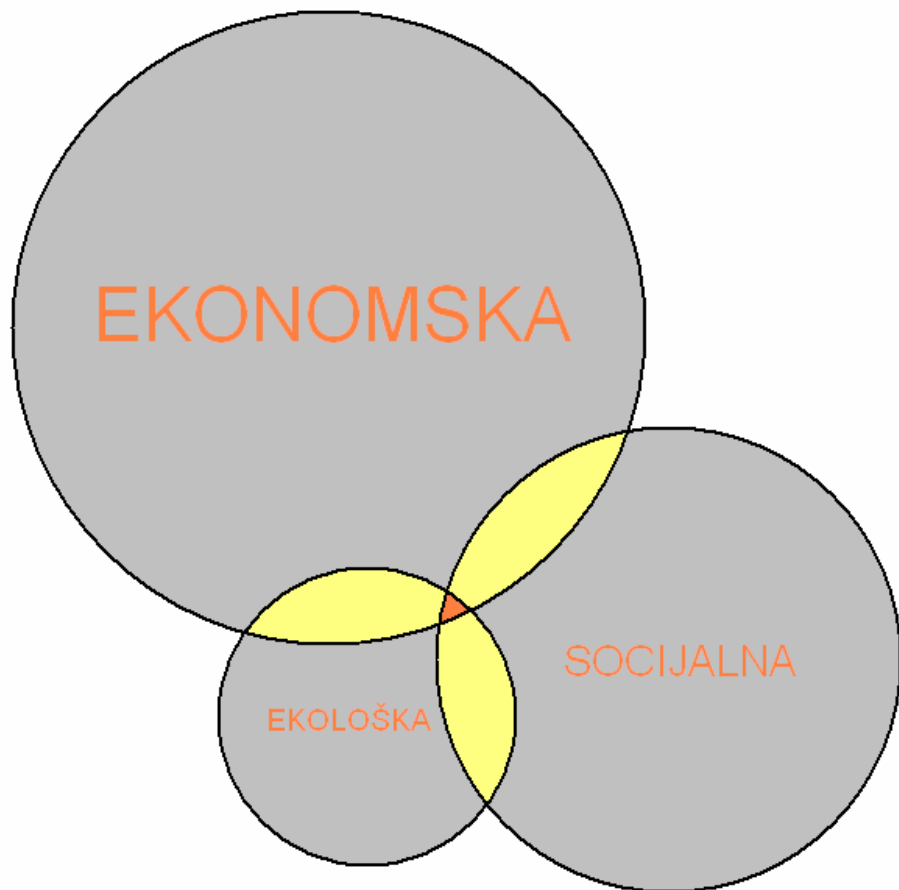
- [www.dzzp.hr](http://www.dzzp.hr)



# ZAŠTIĆENE PRIRODNE VRIJEDNOSTI I POŽARI



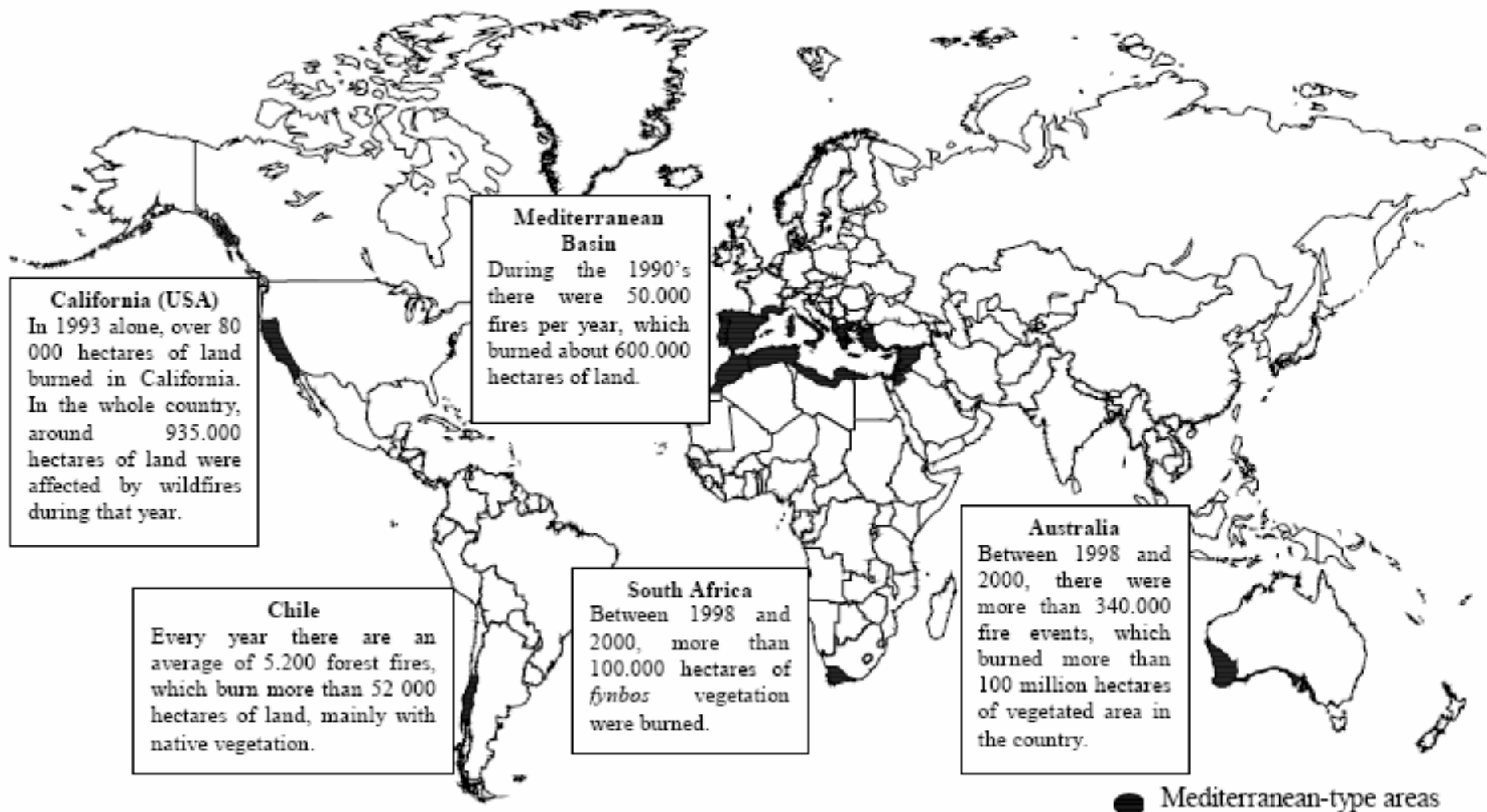
# ULOGE POŽARA



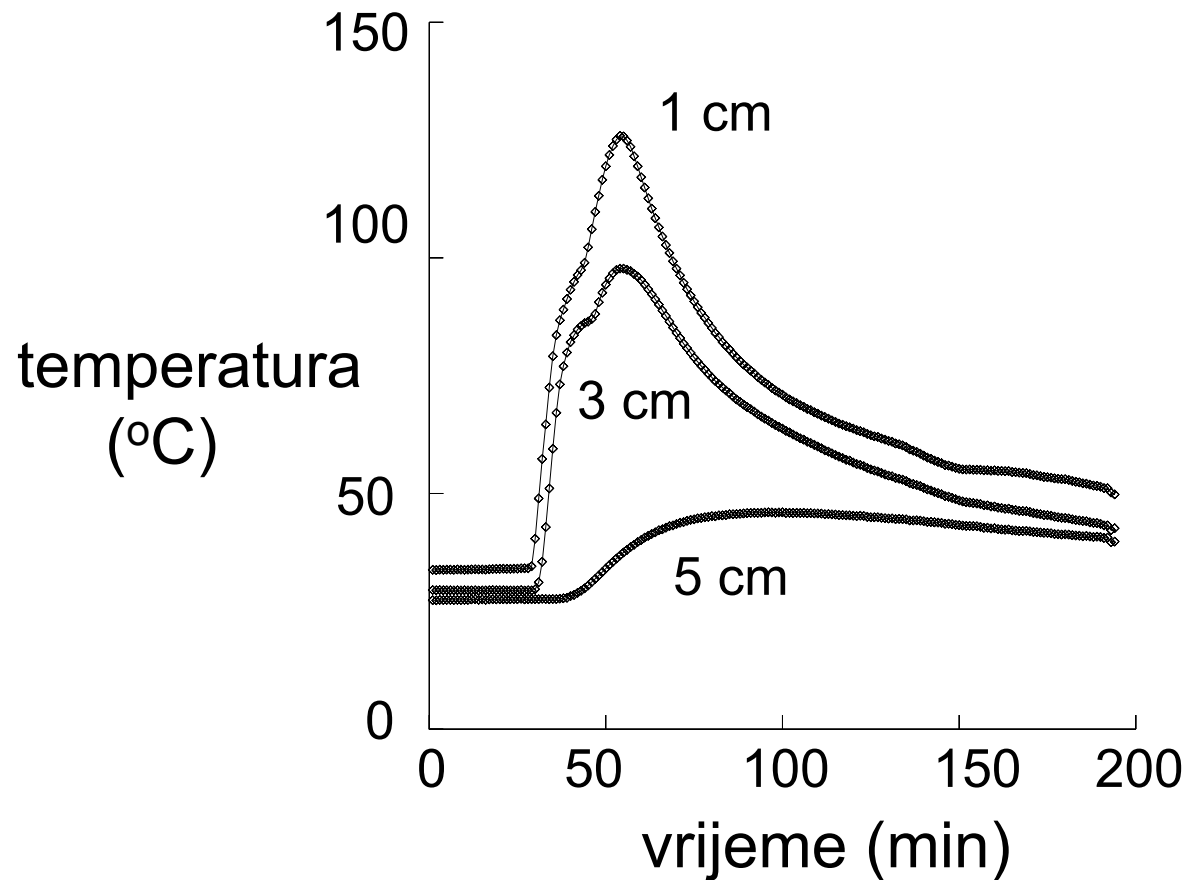
# EKOLOŠKE ULOGE ŠUMSKOG POŽARA

- Smanjenje mogućnosti katastrofalnih požara
- Unos hranjiva u tlo
- Kontrola štetočinja
- Kontrola bolesti (patogeni)
- Održavanje biološke raznolikosti

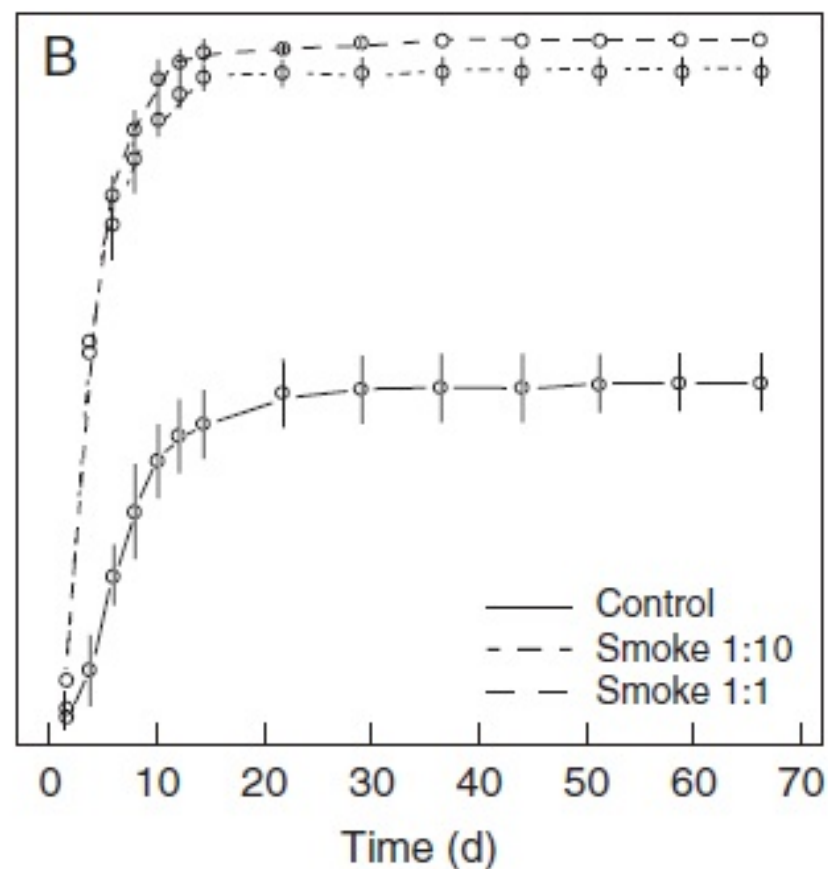
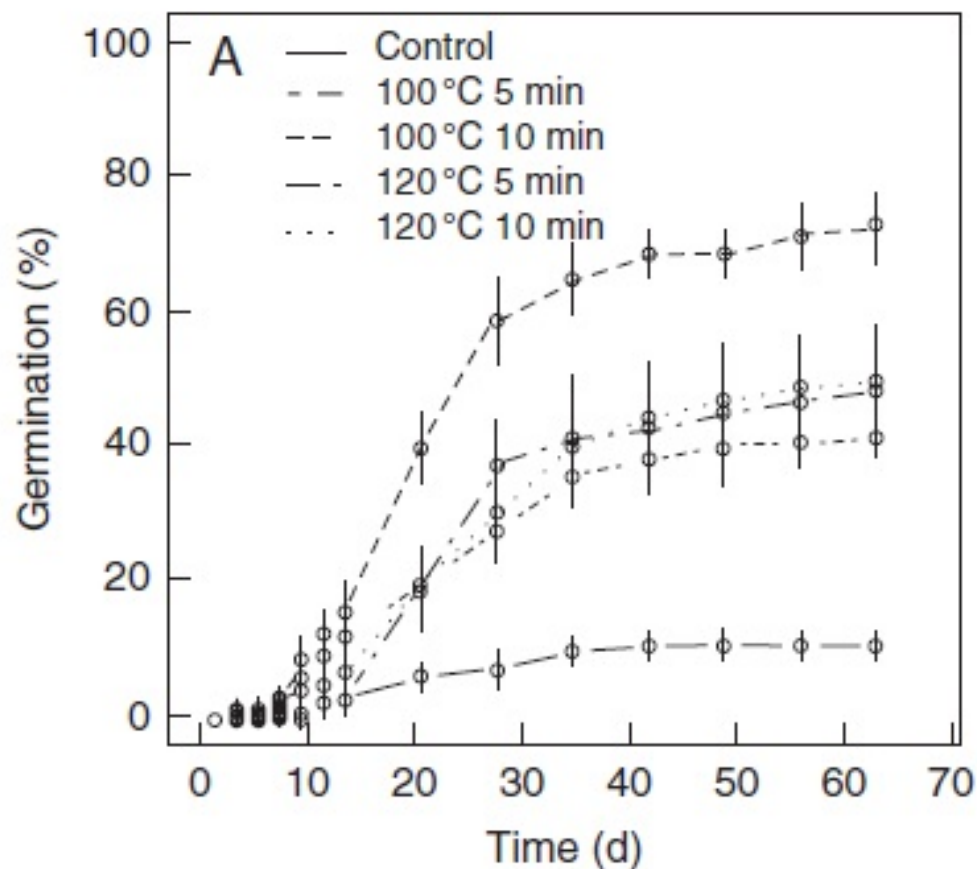
# Učestalost požara u mediteranskom klimatu



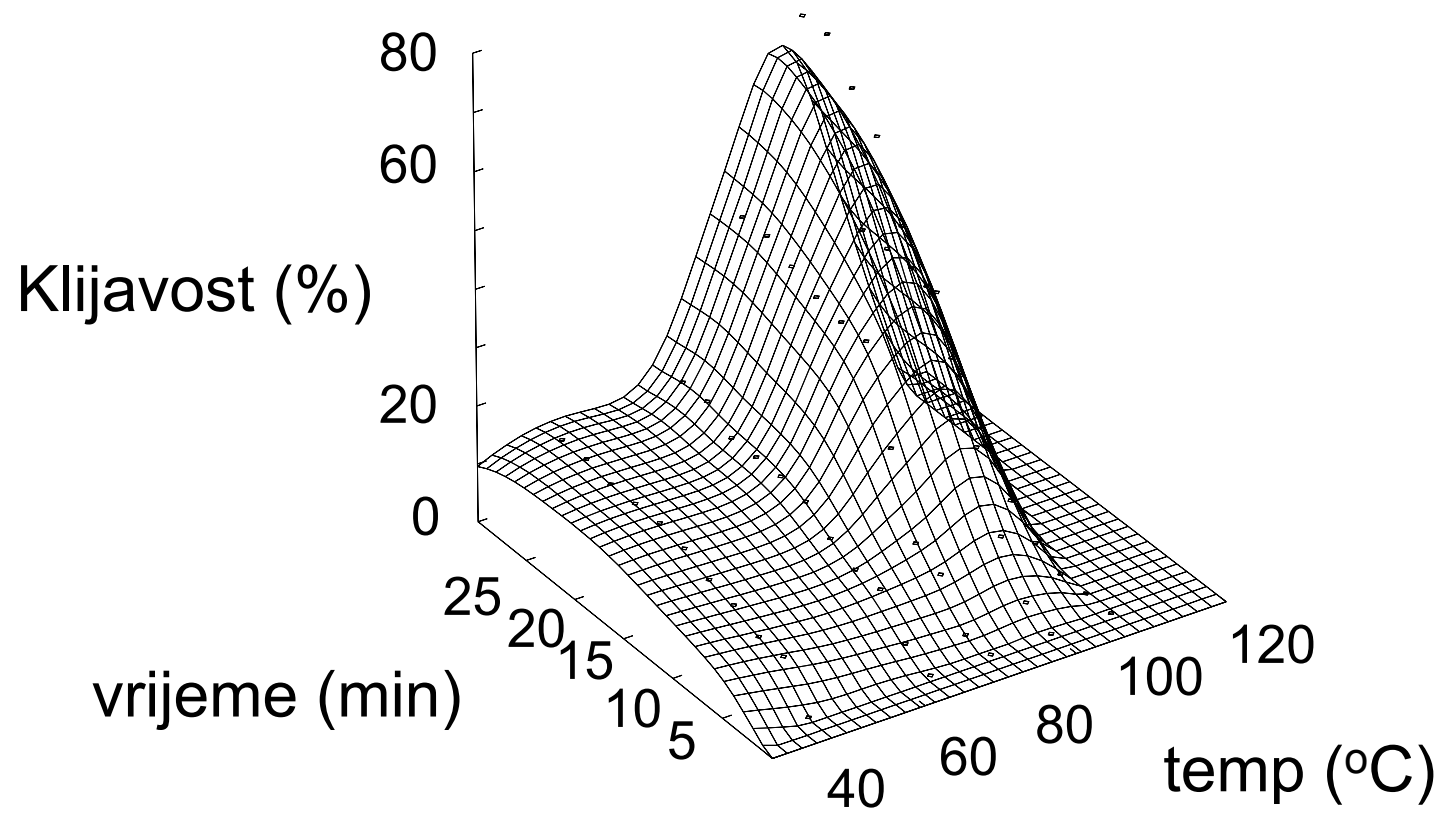
# Temperatura tla tokom požara (bušik)



# Utjecaj požara na klijavost Cistus (t) – Lavandula (dim)

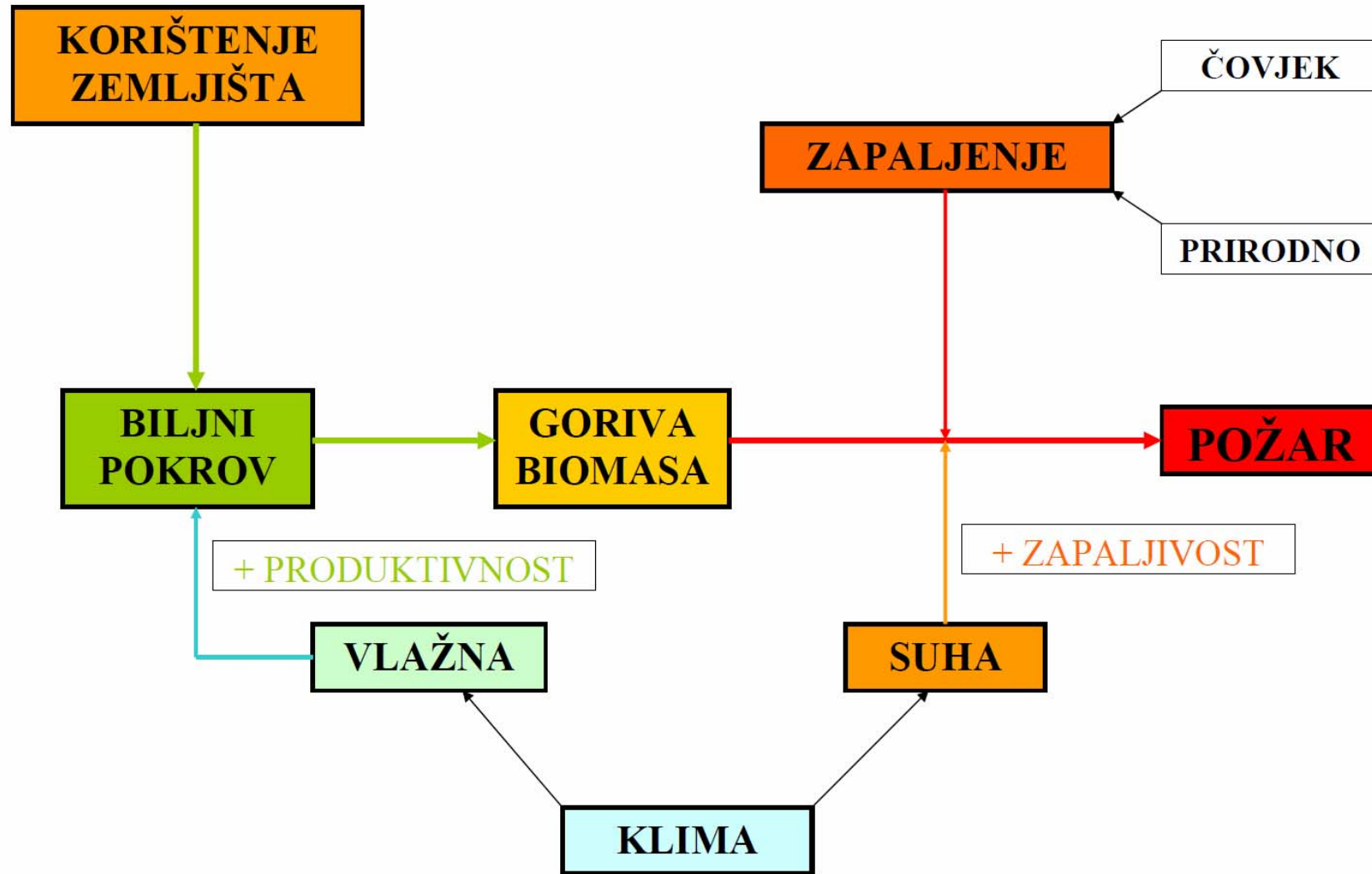


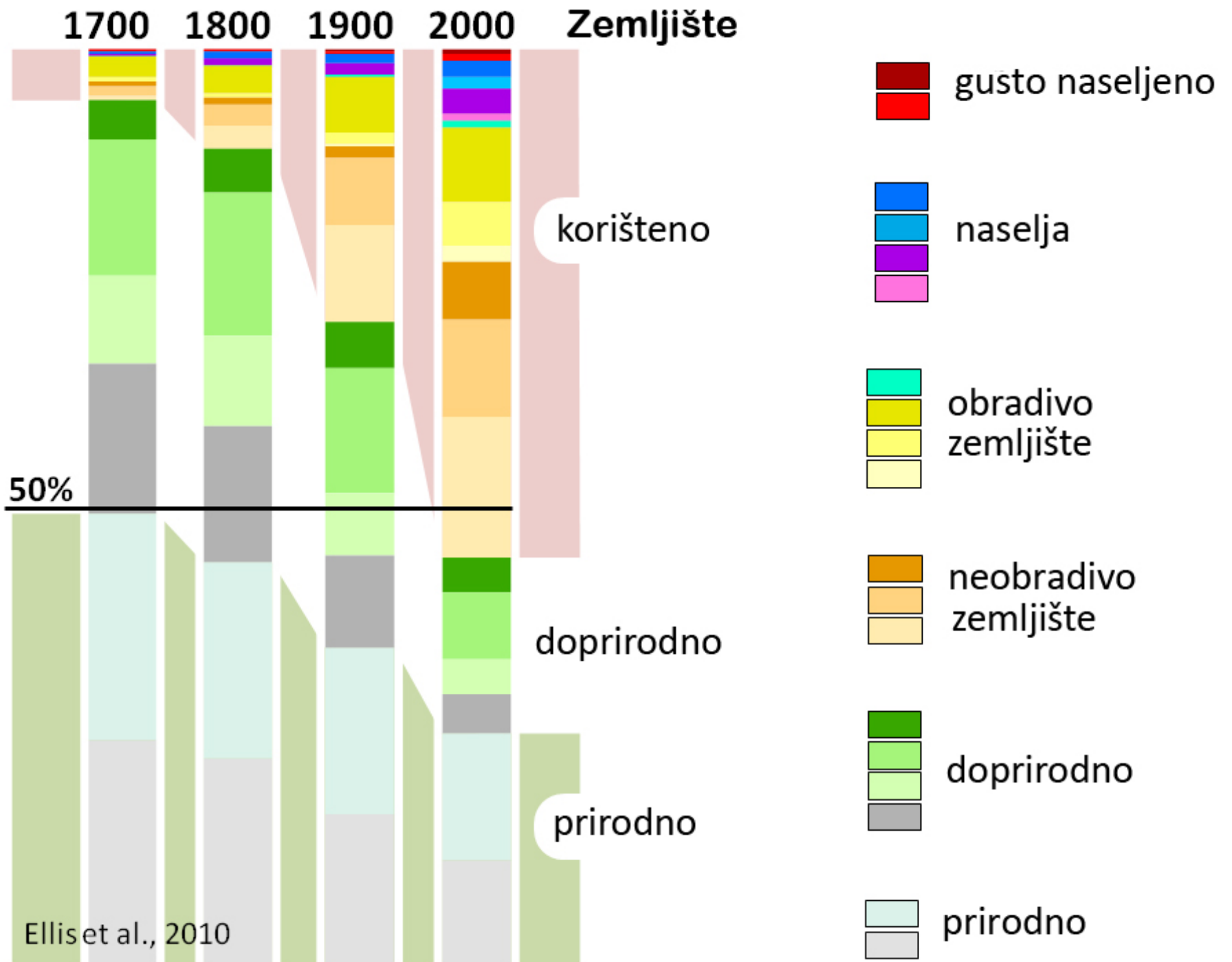
# Klijavost ovisno o vremenu i temperaturi





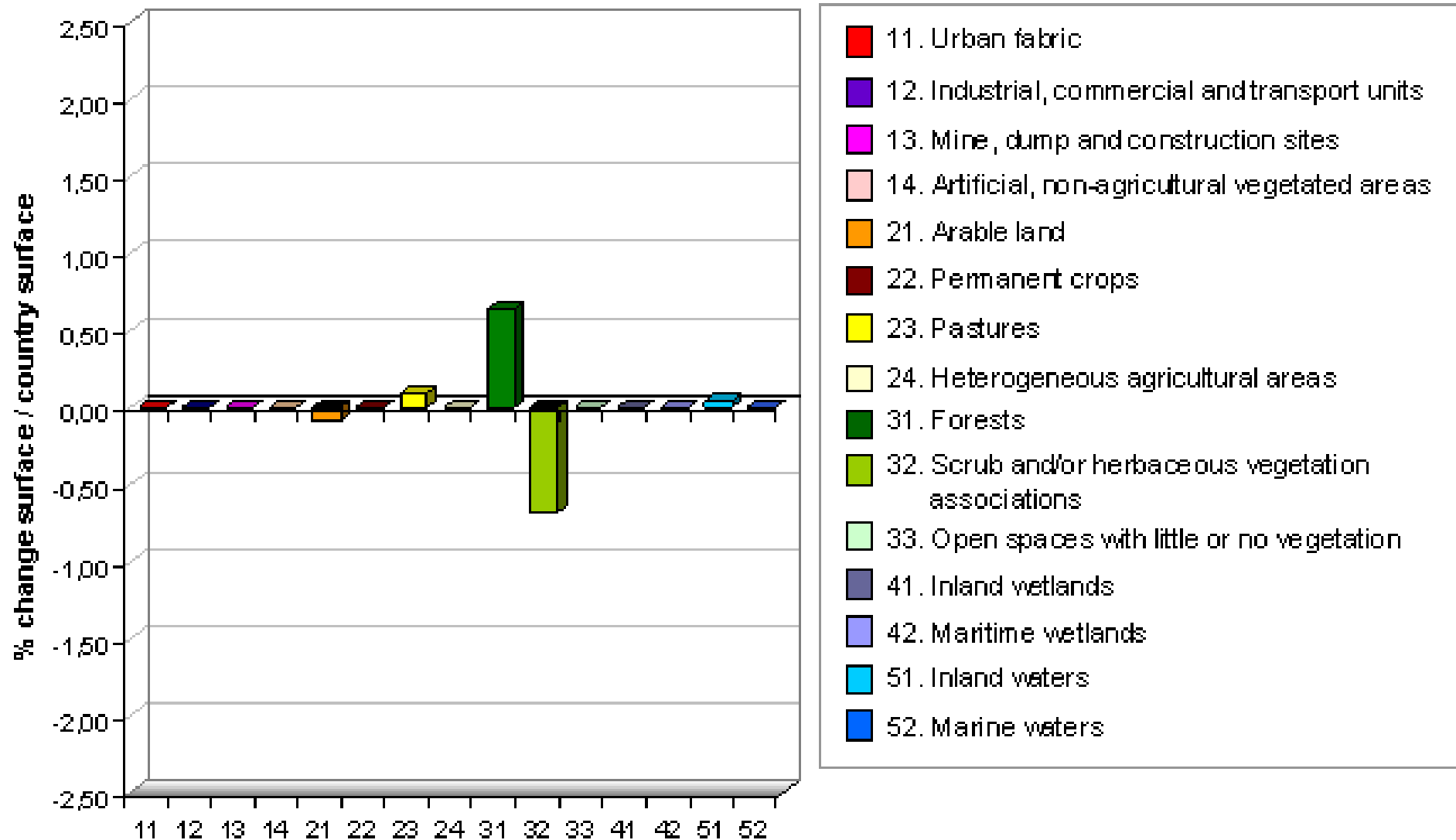
# KAKO NASTAJE POŽAR ?



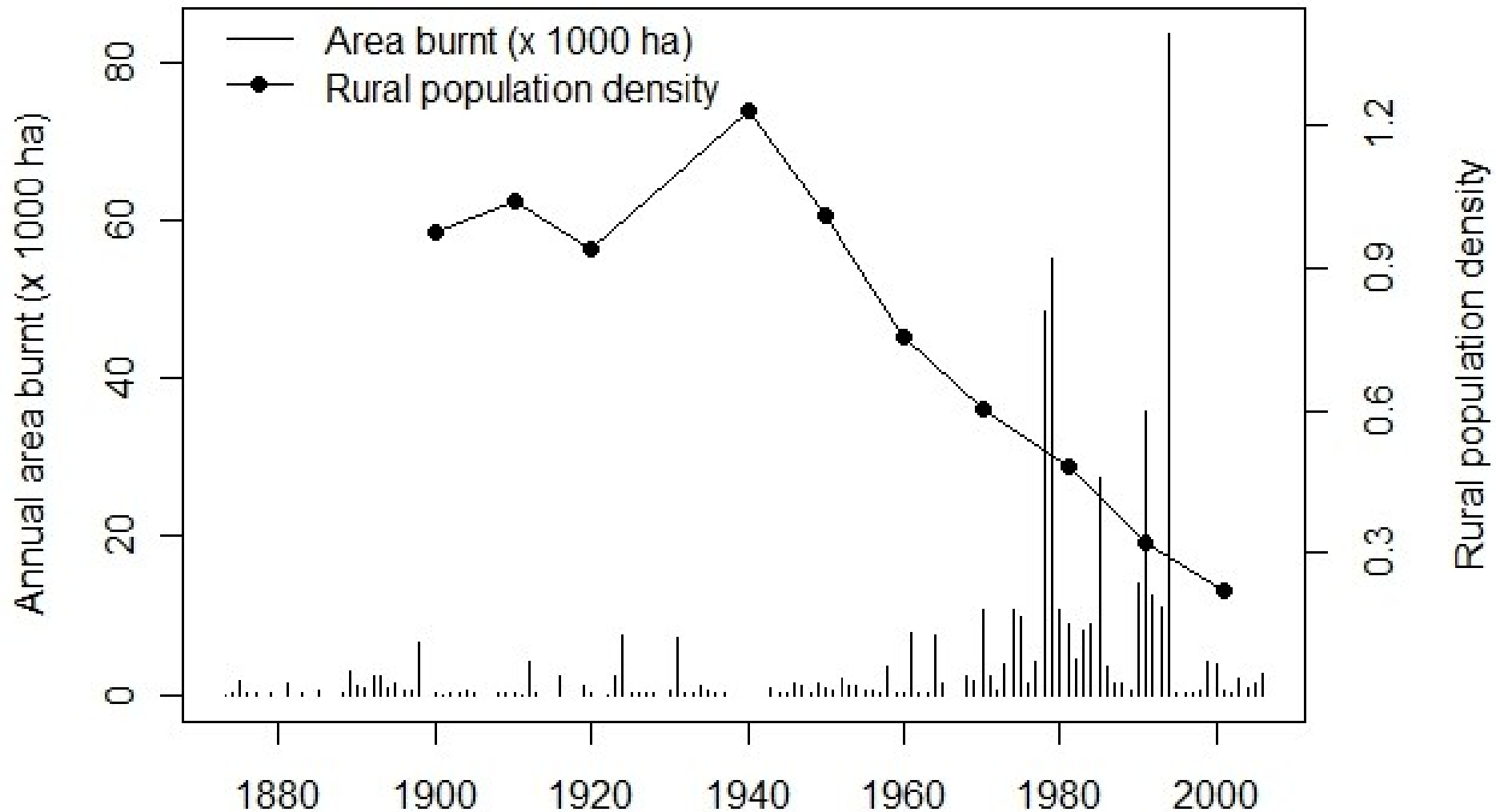


# PROMJENA KORIŠTENJA CORINE

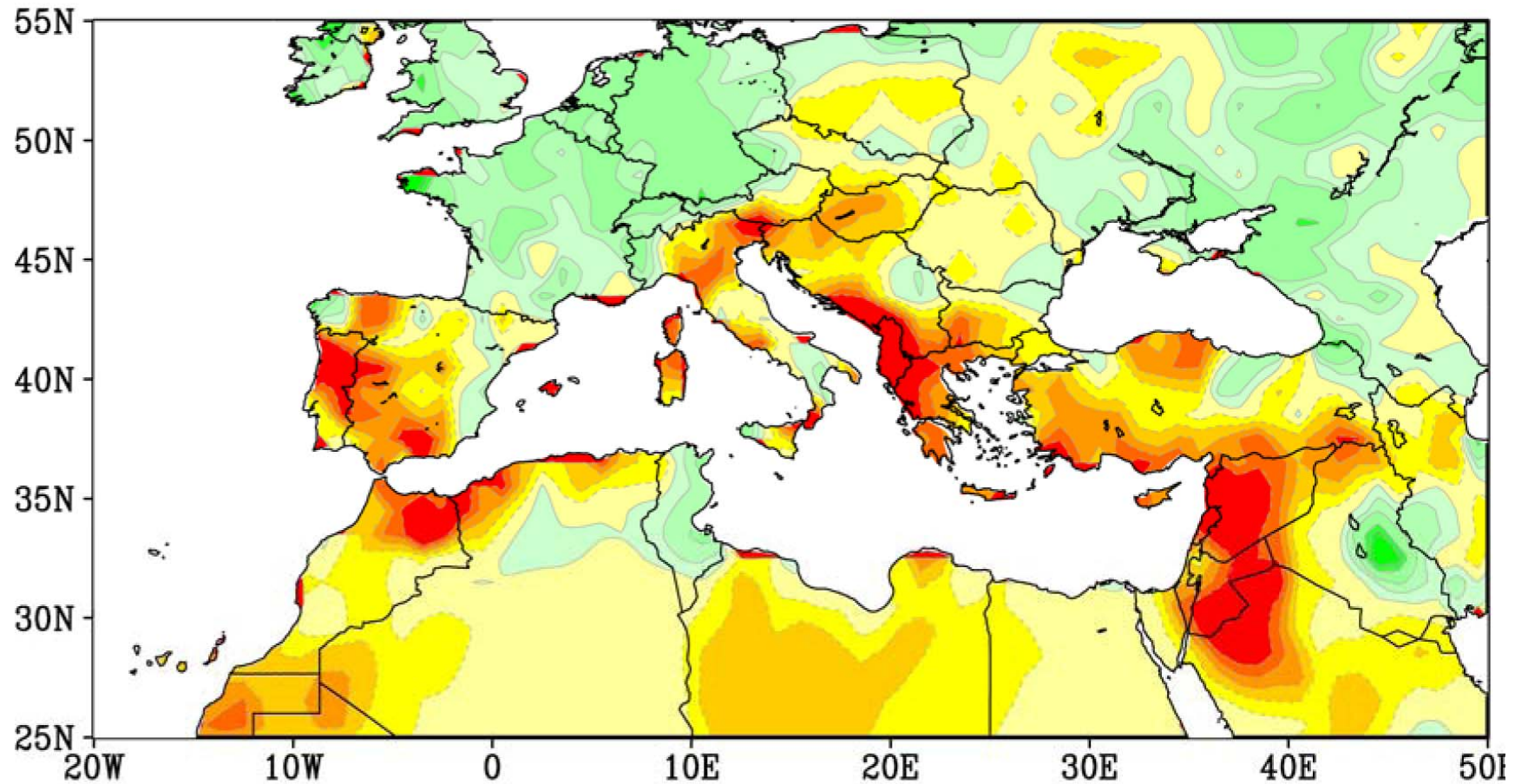
HR CROATIA



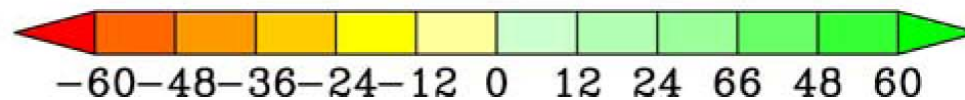
# NAPUŠTANJE TRADICIJSKOG POLJODJELSTVA



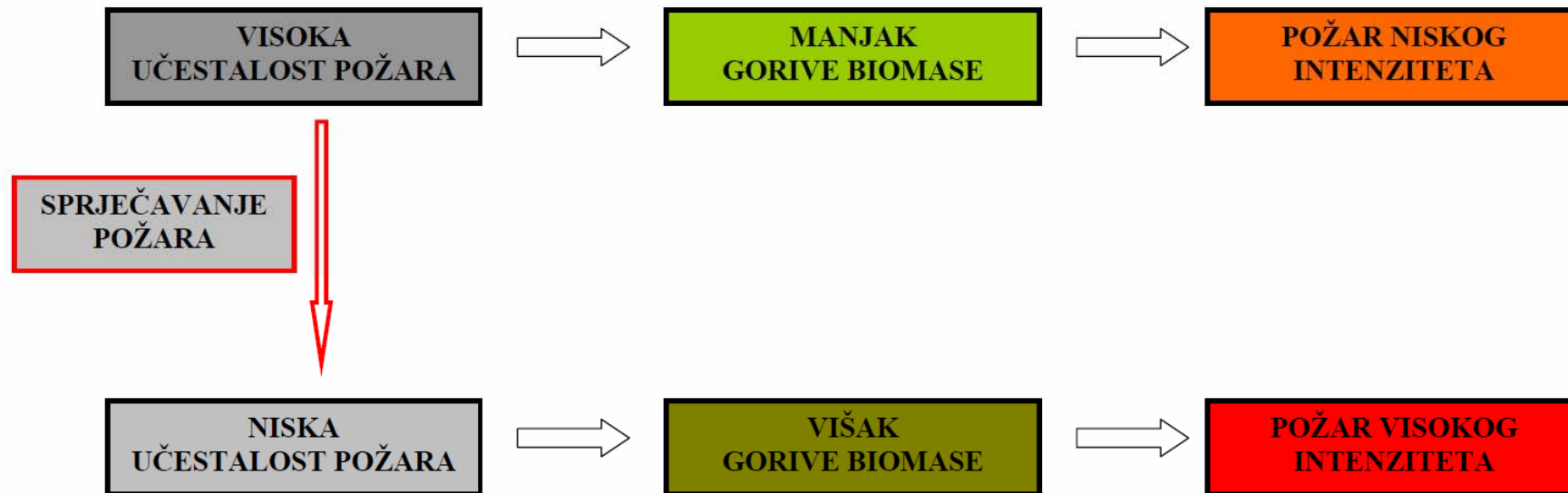
# KLIMA (1970-2010; 1902-2010)

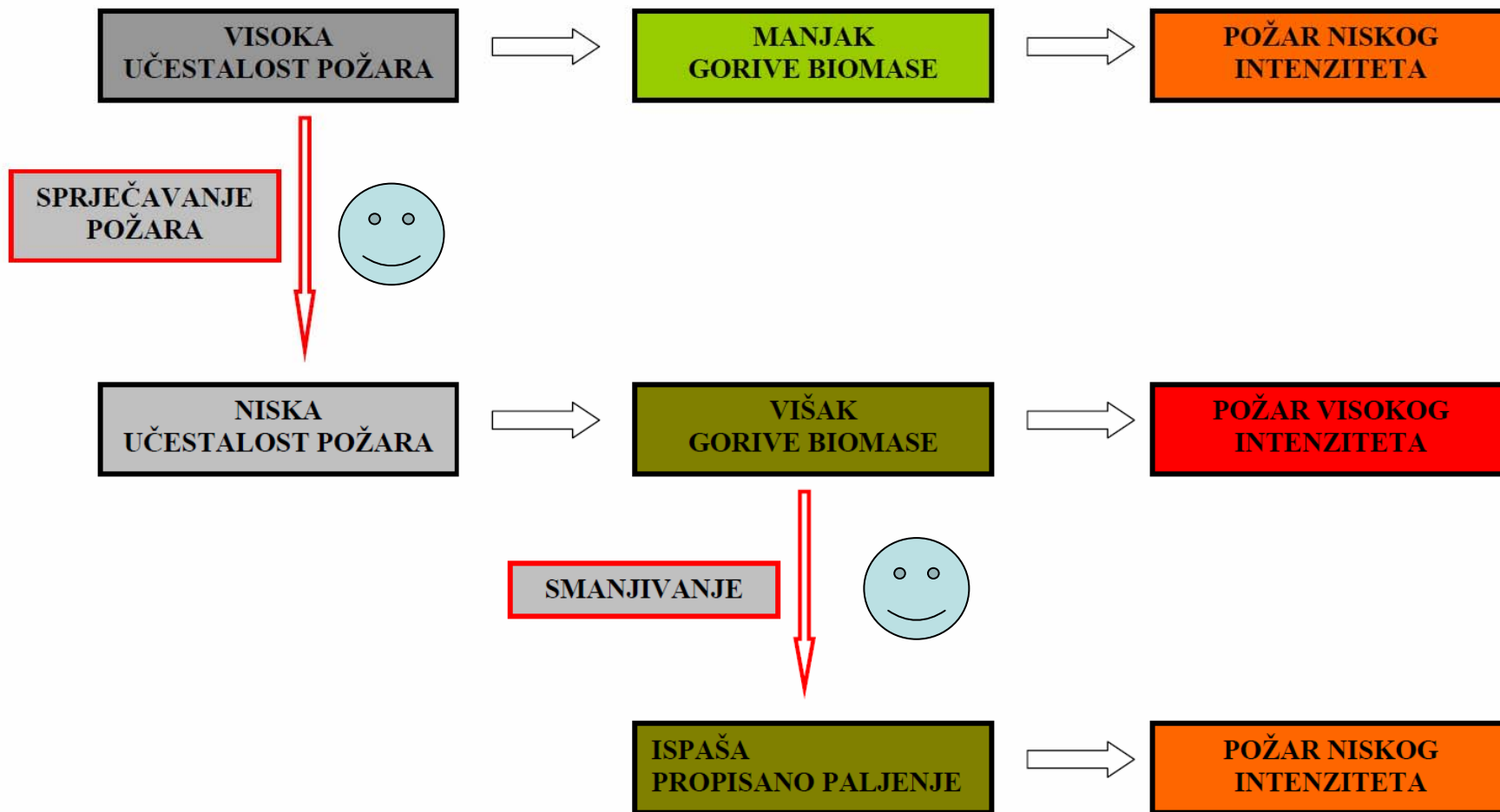


Millimeters



# UPRAVLJANJE POŽAROM



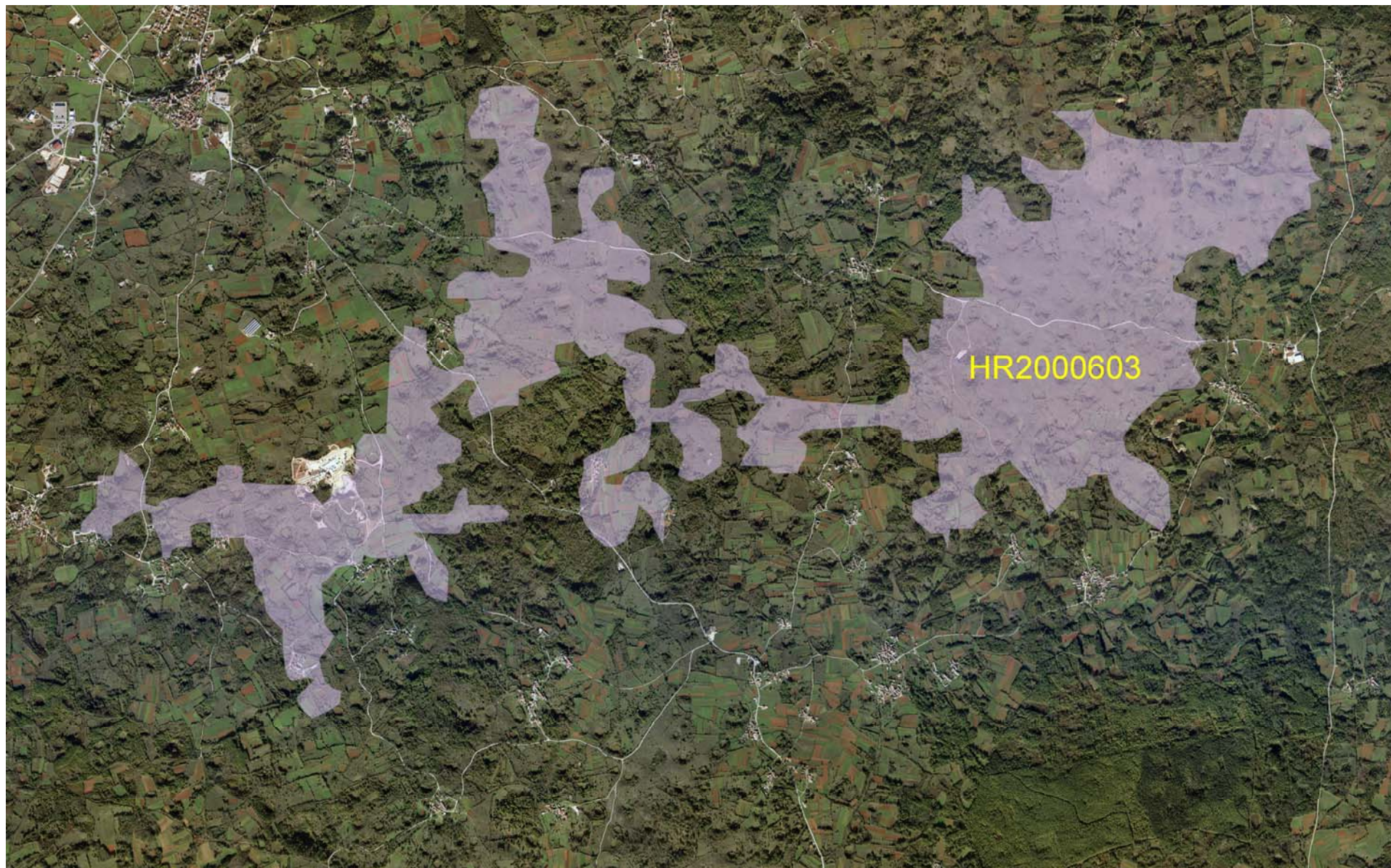


# PROPISANO PALJENJE

- CILJEVI PROPISANOG PALJENJA
- METODOLOGIJA PROPISANOG PALJENJA
- SREDSTVA ZA IZVOĐENJE
- KONTROLA PROPISANOG PALJENJA
- MONITORING



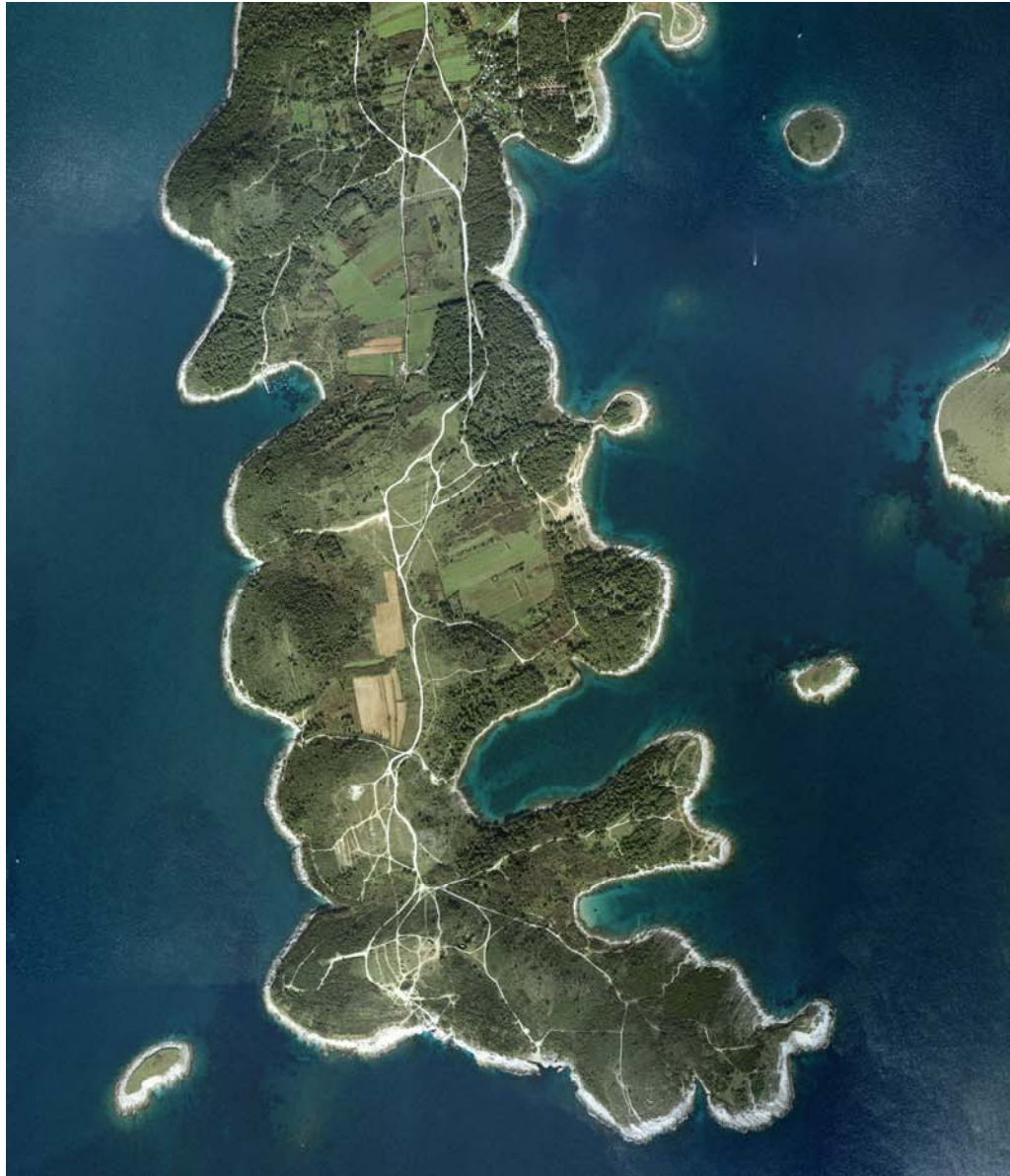
# Livade kod Žminja HR2000603



# Livade kod Žminja HR2000603



# Donji Kamenjak i Medulinski arhipelag HR2000616



# Ćićarija – gorski plavci



# Natura 2000 - Pregon



# ZAKLJUČCI

- POŽARI SU PRIRODNA POJAVA U MEDITERANSKIM EKOSUSTAVIMA
- POŽARI SU VRLO VAŽAN ČIMBENIK OBLIKOVANJA I ODRŽAVANJA MEDITERANSKIH EKOSUSTAVA
- “POŽARE NE SPRJEČAVATI NEGO KONTROLIRATI” (UPRAVLJANJE POŽARIMA)
- POŽARI SU NEOPHODNI ZA ZAŠTITU NEKIH SVOJTI I STANIŠTA, TE PERIODIČNO POŽELJNI U ODREĐENIM ZAŠTIĆENIM PODRUČJIMA
- UVODITI ISPAŠU I PROPISANO PALJENJE U SVRHU KONTROLE GORIVE BIOMASE I UPRAVLJANJA POŽARIMA