

## NATURA 2000 - STANIŠTE 1140

### Muljevita i pješčana dna izložena zraku za vrijeme oseke

#### BIOCENOZA SUPRALITORALNIH I MEDIOLITORALNIH MULJEVA

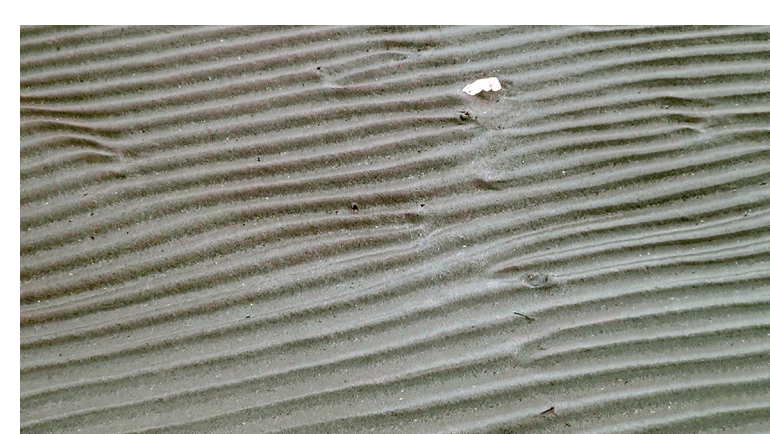
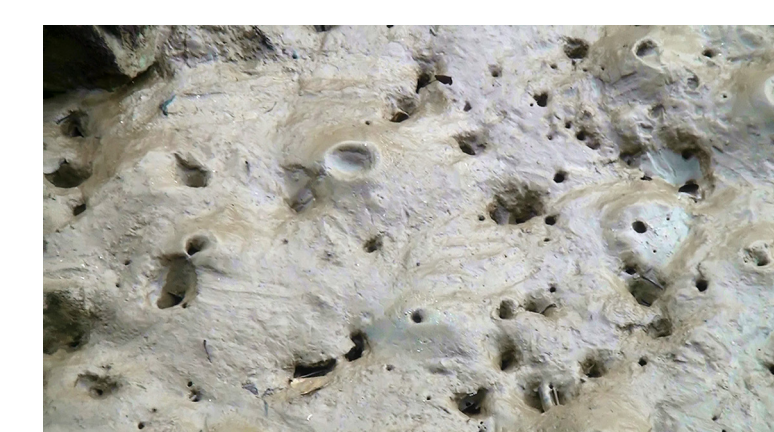
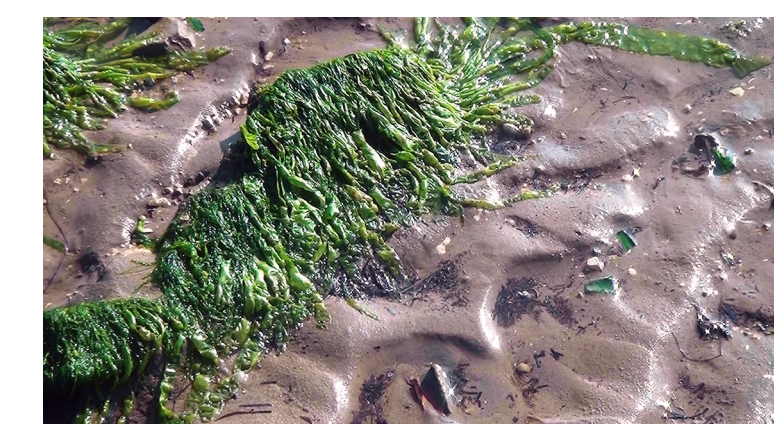
**Karakteristične vrste:** cijanobakterije (modrozelenne alge), mnogočetinaši, školjkaši, puževi, amfipodni račići, izopodni račići

**Pojavljivanje u Istarskoj županiji:** estuariji i ušća rijeka, te u najzaštićenijim uvalama dubokih uvala na položenoj obali

**Uzroci ugroženosti:** Staništa su veoma rijetka i obuhvaćaju mala područja. Pod izrazitim utjecajem nasipavanja, zatrpavanja i isušivanja jer se radi o manje privlačnim staništima. Staništa su posebno važna za ptice koje na njima nalaze hranu za vrijeme oseke.

**Mjere zaštite:** Nadzirati kakvoću morske i slatke vode, zabraniti gradnju i nasipavanje mora, zabraniti isušivanje i zatrpavanje muljevitih uvala. Uspostaviti sustavno praćenje kopnenih i morskih zajednica, uspostaviti zaštićena područja. Educirati javnost o važnosti staništa.

**Vertikalna podjela:** supralitoralna i mediolitoralna stepenica



#### BIOCENOZA SUPRALITORALNIH I MEDIOLITORALNIH PIJESAKA

**Karakteristične vrste:** amfipodni račići, izopodni račići, sitni kukci, sitni mnogočetinaši, kornjaši

**Pojavljivanje u Istarskoj županiji:** Staništa su rijetka i obuhvaćaju mala područja.

**Uzroci ugroženosti:** Vrlo često služe kao plaže i izložena su gaženju (naročito ljeti). Ugrožavaju ih izgradnja i nasipavanje. Na plažama se često zbog turizma provodi čišćenje otpada, a uz ljudske otpatke posve se uklanjaju i ostaci morske vegetacije, što se ne bi smjelo raditi, jer ta staništa trebaju organsku tvar koja ih prirodno obogaćuje.

**Mjere zaštite:** Ograničiti gaženje, zabraniti gradnju i nasipavanje u neposrednoj blizini pješčanih plaža, nadzirati kakvoću morske vode, čistiti naplavine antropogenog porijekla (ostaviti nanose prirodnog porijekla-lišće, grane, balvane, morsku vegetaciju). Uspostaviti sustavno praćenje kopnenih i morskih zajednica, uspostaviti zaštićena područja. Educirati javnost o važnosti staništa.

**Vertikalna podjela:** supralitoralna i mediolitoralna stepenica

#### BIOCENOZA SUPRALITORALNIH I MEDIOLITORALNIH ŠLJUNAKA

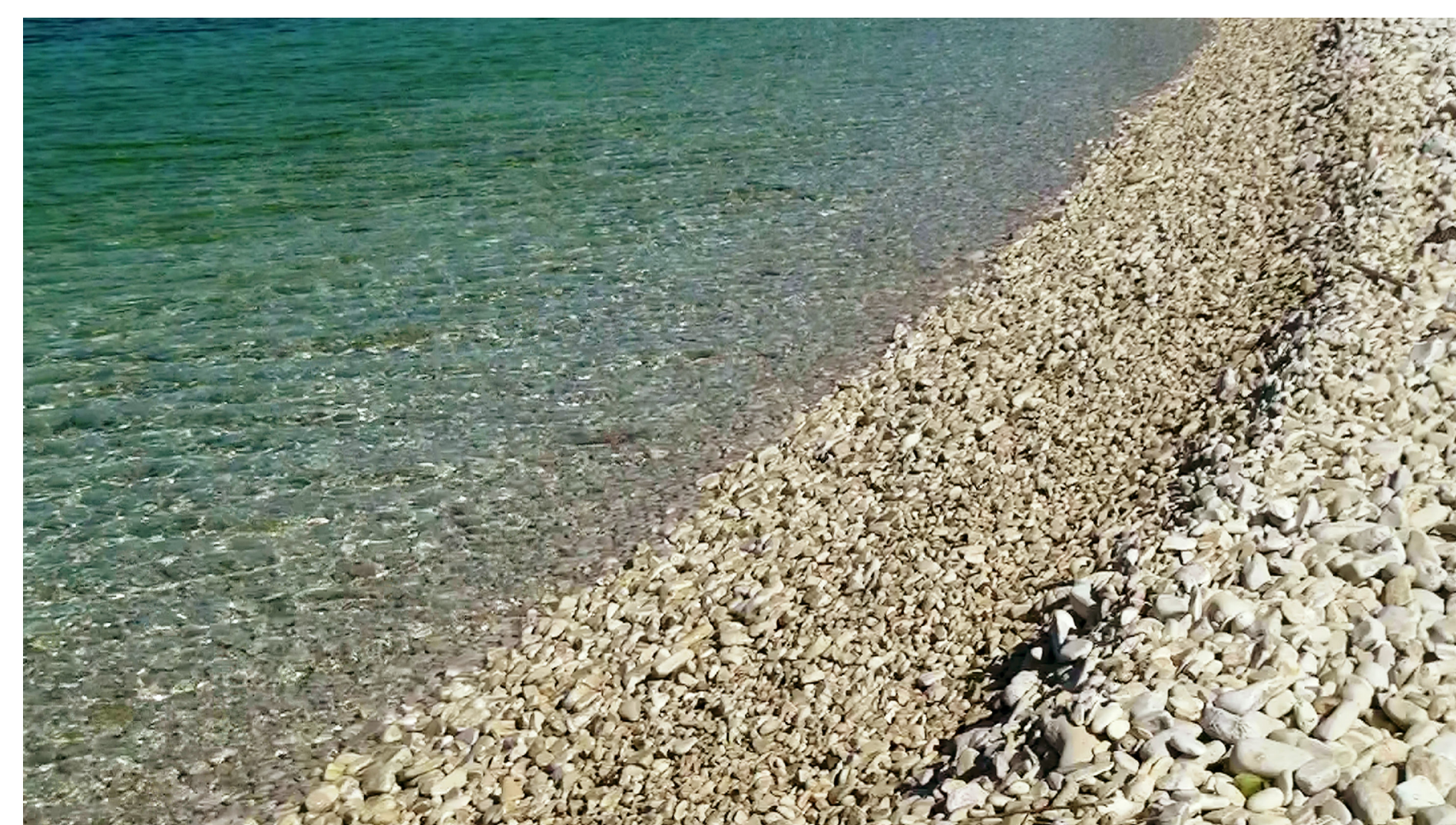
**Karakteristične vrste:** na supralitoralnim šljuncima amfipodni i izopodni račići, na mediolitoralnim šljuncima amfipodni i izopodni račići, te mnogočetinaši

**Pojavljivanje u Istarskoj županiji:** otvorenije uvale gdje je hidrodinamizam dobro izražen (istočna obala Istarske županije)

**Uzroci ugroženosti:** Vrlo često ova staništa služe kao plaže (naročito ljeti). Blizina atraktivnih plaža potiče i veću izgradnju apartmanskih naselja i hotela. Na plažama se često zbog turizma provodi čišćenje otpada, a uz ljudske otpatke posve se uklanjaju i ostaci morske vegetacije, što se ne bi smjelo raditi, jer ta staništa trebaju organsku tvar koja ih prirodno obogaćuje.

**Mjere zaštite:** Ograničiti gaženje, zabraniti gradnju i nasipavanje u neposrednoj blizini šljunčanih plaža, nadzirati kakvoću morske vode, čistiti naplavine antropogenog porijekla (ostaviti nanose prirodnog porijekla-lišće, grane, balvane, morsku vegetaciju). Uspostaviti sustavno praćenje kopnenih i morskih zajednica, uspostaviti zaštićena područja. Educirati javnost o važnosti staništa.

**Vertikalna podjela:** supralitoralna i mediolitoralna stepenica



<http://shape.istra-istria.hr>  
[www.shape-ipaproject.eu](http://www.shape-ipaproject.eu)

Javna ustanova  
Zavod za prostorno uređenje Istarske županije  
Ente per l'assetto territoriale della Regione Istriana  
Institute for Physical Planning Region of Istria

Fotografije: Denis Hudoletnjak, Latinka Janjanin, Zoran Miklečić, Anton Prekalj

Istarska  
županija  
  
Regione  
Istria

Let's grow up together  
**Adriatic IPA**  
Cross Border Cooperation 2007-2013

The project is co-funded by the  
European Union, Instrument for  
Pre-Accession Assistance

Vertikalna podjela bentonskih stepenica

