

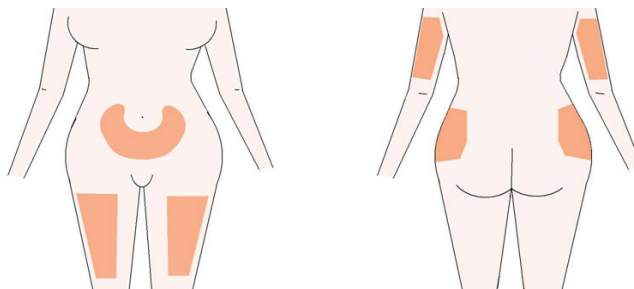


► La somministrazione della terapia insulinica

L'insulina viene somministrata tramite una penna-siringa e l'ago appropriato



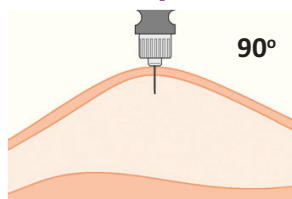
Ci sono vari tipi di penna-siringa



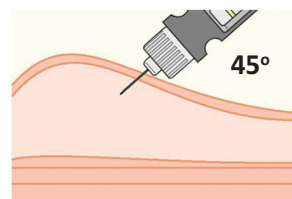
Luoghi di somministrazione dell'insulina:
parete addominale, braccio e coscia

- È importante cambiare spesso il punto di iniezione
- Utilizzare sempre un nuovo ago
- Evitare la somministrazione di insulina almeno 5 cm dall'ombelico o da cicatrici e almeno 12 cm dal ginocchio o dell'anca
- L'insulina agisce più velocemente se viene iniettata nell'addome

L'applicazione dell'insulina dipende dalla massa corporea.

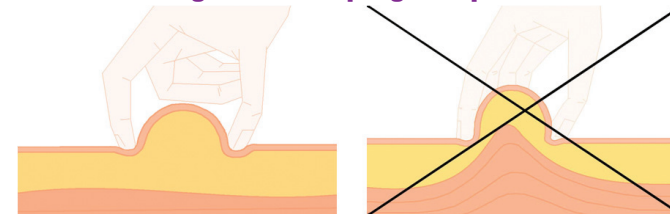


La piega di pelle raccolta
Adulti in sovrappeso (IMC > 25)



La piega di pelle raccolta
Adulti di peso normale (IMC < 25) e bambini

Come raccogliere una piega di pelle:



- Stringete la pelle con il pollice e l'indice
- Tenetela in questo modo per 5-10 secondi dopo l'iniezione, e prima di rimuovere l'ago, affinché la dose di insulina venga mantenuta in modo sicuro nel sottocutaneo

IL METODO DI SOMMINISTRAZIONE DELL'INSULINA:



1. Rimuoviamo il cappuccio dalla penna della siringa

Autore: **Dipartimento di Endocrinologia e Diabetologia**, Ospedale generale di Pola
 Recensione: **Roberta Katačić**, medico, MPH
 Traduzione: **Alkemist studio d.o.o.**





► La somministrazione della terapia insulinica



②. Impostiamo l'ago per la somministrazione dell'insulina



④. Ora impostiamo il numero di unità che dobbiamo iniettare



⑦. Facciamo l'iniezione e premendo lo stantuffo iniettiamo l'insulina



③. Quando si prende una nuova penna o si mette una nuova cartuccia nella penna-siringa, posizioniamo lo stantuffo a 2 unità di insulina...



⑤. Disinfettiamo la cute con alcol



...e lo comprimiamo, perché in questo modo eliminiamo l'eventuale aria presente



⑥. Con le dita formiamo una piega di pelle



⑧. Contiamo 5-10 secondi e quindi estraiamo l'ago

Autore: **Dipartimento di Endocrinologia e Diabetologia**, Ospedale generale di Pola

Recensione: **Roberta Katačić**, medico, MPH

Traduzione: **Alkemist studio d.o.o.**

